



**INTEGRE**

Initiative des Territoires pour la Gestion Régionale de l'Environnement



**CPS**  
Secrétariat général  
de la Communauté  
du Pacifique

# Le projet INTEGRE

**I**Nitiative des **T**erritoires pour la **G**estion  
**R**égionale de l'**E**nvironnement



# L'essentiel à savoir

- 4 territoires et 9 sites pilotes:
  - Nouvelle Calédonie: 3
  - Polynésie française: 3
  - Wallis et Futuna: 2
  - Pitcairn: 1
- Budget: 12 millions d'euros (X<sup>ème</sup> FED)
- Période: 2013-2017
- Maîtrise d'ouvrage: PF (ORS X<sup>ème</sup> FED)
- Maîtrise d'œuvre: CPS



**INTEGRE**

Initiative des Territoires pour la Gestion Régionale de l'Environnement



**CPS**  
Secrétariat général  
de la Communauté  
du Pacifique

# L'équipe INTEGRE

- **Caroline:** Polynésie française
- **Delphine:** Pitcairn / coordination globale
- **Julie:** Wallis et Futuna
- **Yolaine:** Nouvelle Calédonie



Union Européenne

# La gestion intégrée

- Les 5 niveaux d'intégration :
    - **Terre/Mer**: de tous les éléments liés entre eux - « ridge to reef »
    - **Intersectorielle**: décloisonner les visions sectorielles, se placer dans un contexte économique et social complet.
    - **Régionale** : dans la région pacifique
    - **Science/Gestion**: la science éclaire la gestion, la gestion formule des besoins
    - **Intergouvernementale**: de tous les niveaux de gouvernance
- ⇒ *Une démarche participative menée avec les acteurs de terrain et les populations locales*

➤ **Présentation détaillée à venir**

# Les objectifs du programme

- Promouvoir et renforcer, au niveau régional, une gestion intégrée de l'environnement insulaires littoraux
  - *En promouvant et développant la notion de gestion intégrée, en créant et animant un réseau d'aires de gestion intégrée des littoraux, en communiquant et diffusant les résultats*
- Contribuer à gérer durablement les ressources naturelles des PTOM du Pacifique dans l'intérêt des populations
  - *Par la mise en œuvre opérationnelle de la gestion intégrée des 9 sites pilotes et leur pérennisation au-delà du programme.*

# Les composantes techniques

- **Composante 1:** Planification, mise en Réseau
  - **Elaborer une méthode** participative de gestion intégrée des sites pilotes,
  - Favoriser le **travail en réseaux** (acteurs politiques et institutionnels, échanges à l'échelle du Pacifique)
  - Concevoir et mettre en œuvre une stratégie de **communication et de dissémination** de la notion de gestion intégrée

# Les composantes techniques

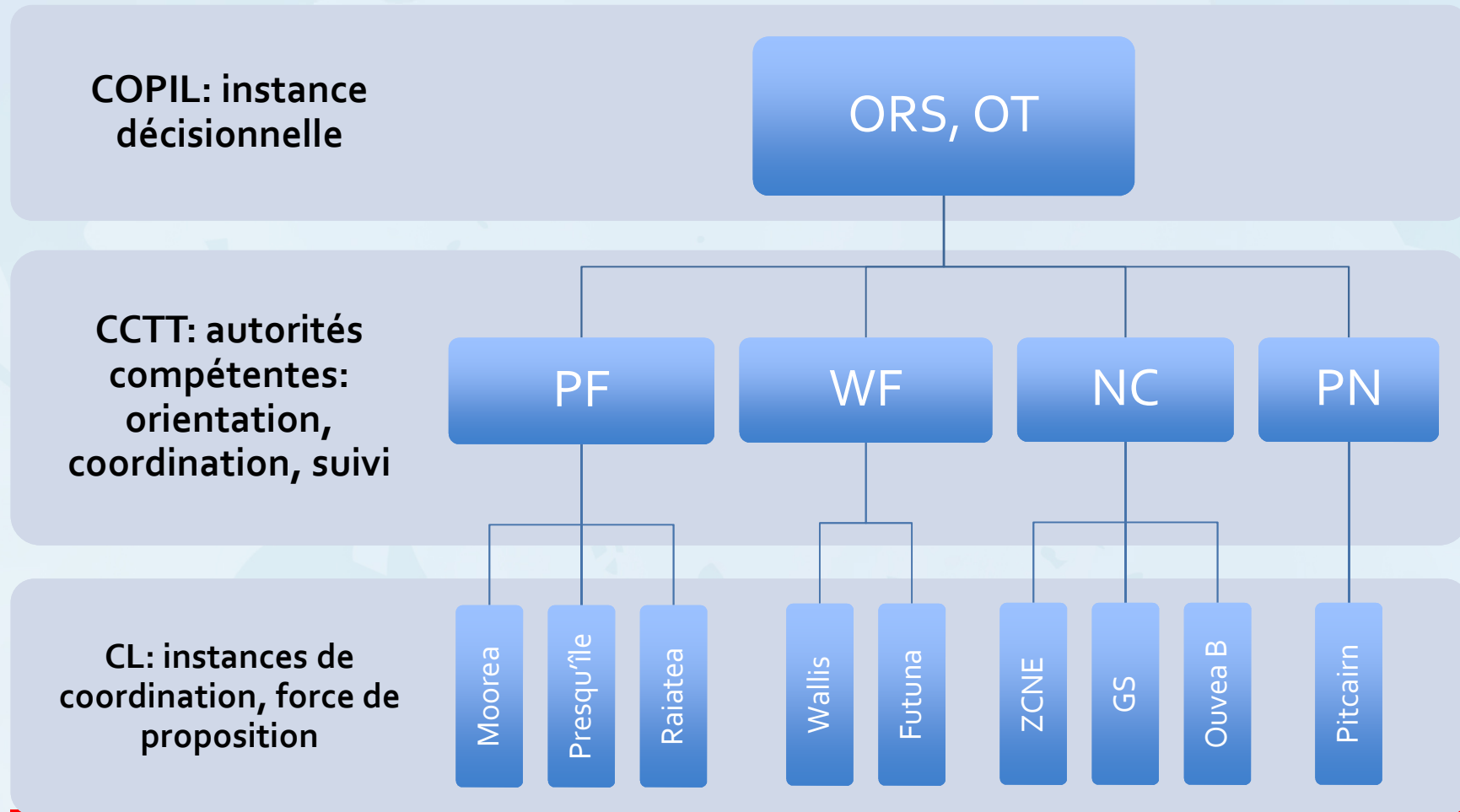
- **Composante 2: Mise en œuvre**
    - Plans d'actions – objectifs partagés, critères à définir incluant:
      - enjeu écologique fort
      - bénéfice des populations locales, acceptation locale
      - caractère démonstratif (reproductibilité – créateur de lien)
    - Exemples d'activités potentielles:
      - Développer de nouvelles activités économiques respectueuses des milieux marins et terrestres
      - Développer et adapter la gestion intégrée des déchets
- **Présentation des pistes par site à venir**

# Articulation entre les 2 composantes

- Démarrage et avancées en parallèle:
  - Lancement des activités de la composante 2 dans le cadre de plans d'actions
  - Développement et/ou Renforcement d'une démarche de gestion intégrée (composante 1), en parallèle et alimenté par les actions de gestion concrètes (composante 2).



# La gouvernance du projet



# Les objectifs de l'atelier

- Vision partagée des objectifs du projet à l'échelle régionale, territoriale et locale
- Élaboration des méthodes communes sur chacun des sites pilotes

# Les résultats attendus

- Une vision partagée:
  - **Enjeux et objectifs du projet;**
  - **Diagnostics par site;**
  - **Enjeux et objectifs spécifiques** par territoire et par site;
- Des méthodes adaptées:
  - **Stratégies** pour chaque site
  - **Sélection des activités** basée sur des critères objectifs, en tenant compte des budgets disponibles ;
  - Définition **d'indicateurs** de cheminement vers les objectifs.

# J1: « partager une culture commune »

- S1: Le projet, la GIZC, l'atelier
- S2, S3: Présentation des sites pilotes – *services référents*:
  - Description: état des lieux (écologique, économique, social...)
  - Atouts et faiblesses: diagnostics
  - Enjeux déjà identifiés
- S4: Discussion:
  - Confrontation des enjeux et objectifs
  - Quelle convergence des préoccupations?

➤ *point clef: une vision partagée et régionale*

## J2: « les enjeux de l'intégration »

- S<sub>1</sub>, S<sub>3</sub>: Retours d'expériences et pistes thématiques - *experts*:
  - Exemples de projets
  - Exemples d'outils
  - Points de blocage potentiels et pistes de résolution
- S<sub>2</sub>: Analyse des enjeux prioritaires - *ateliers*
- S<sub>4</sub>: Discussion :
  - les besoins en matière d'intégration

➤ *point clef: la méthode participative*

# J3: « synthèse, méthodes, perspectives »

- S1: enjeux, objectifs et résultats attendus: priorités
- S2: déclinaison par territoires et sites - *ateliers*
  - Grands objectifs et résultats attendus
  - Méthode de travail adaptée
  - Critères de sélection des activités, évaluation
- S3: pérennisation des résultats, méthodes de choix des actions
- S4: bilan: Retours sur l'atelier (questionnaire et discussion), suites du travail

➤ *point clef: outils et évaluation*