

ÉLABORATION DU PLAN DE GESTION DU LAGON DE RA'iatea-TAHA'A : ORGANISATION, MÉTIERS, COMPÉTENCES ET APPUI MÉTHODOLOGIQUE MOBILISÉS

Thème 3 : Les capacités au service de la participation

Intervenantes : Patricia HART et Juliette LANGUILLE, animatrices INTEGRE, Polynésie française

Site pilote : Les îles de Ra'iatea-Taha'a et leur lagon

Mardi 05/12/2017 - Noumea



Notre présentation va se dérouler en 3 phases :

1) La présentation du contexte local

2) Une description de la méthodologie mise en place pour l'élaboration du plan de gestion du lagon de Raiatea - Tahaa

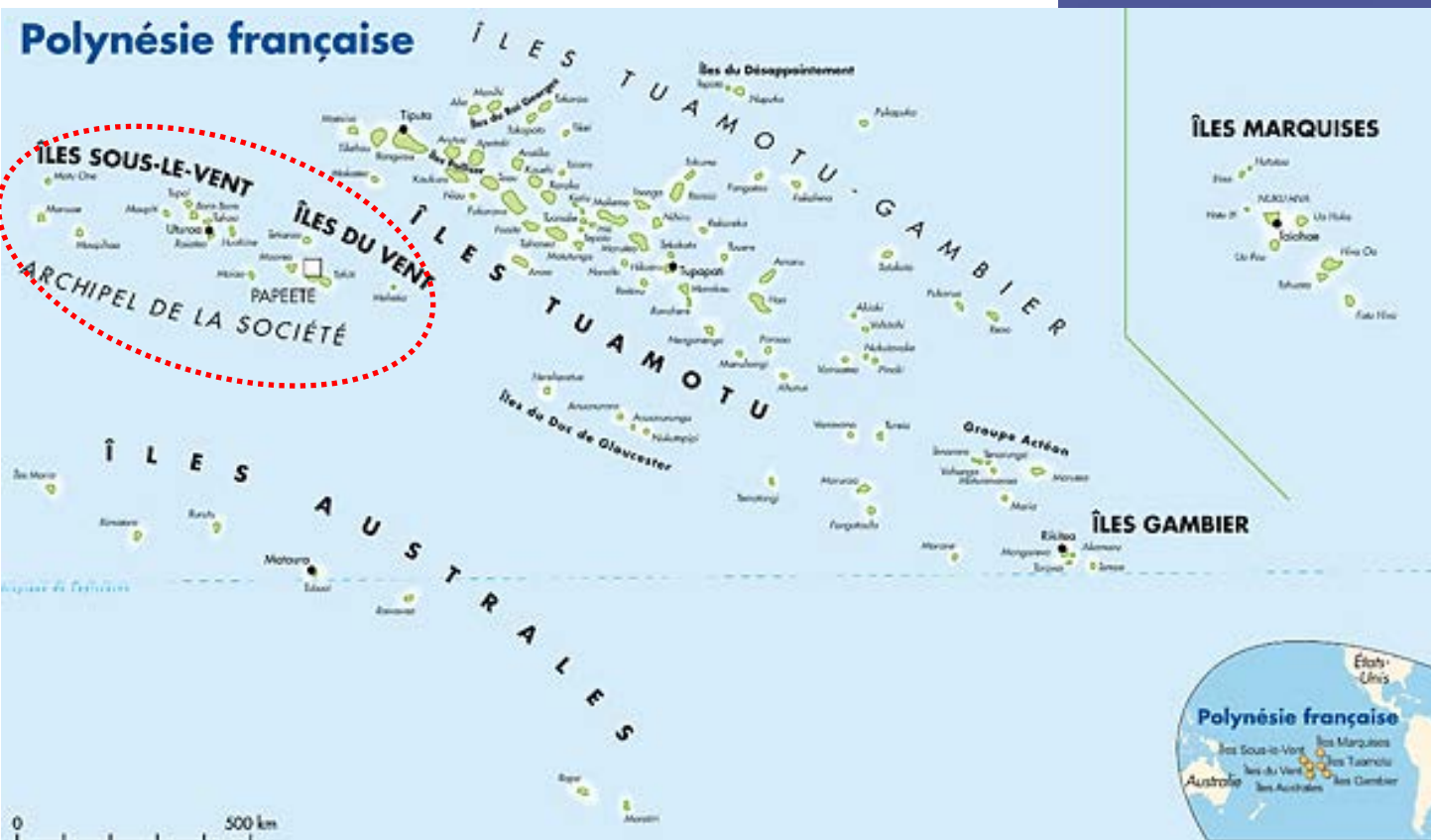
- Le phasage
- Les méthodes utilisées
- Les actions réalisées
- Focus sur le travail réalisé qui a permis de proposer un système de gouvernance pouvant assurer la continuité de la démarche et des actions

3) Une présentation des métiers et les compétences mobilisés

Localisation du site pilote

3 sites pilotes INTEGRE en Polynésie française

- Presqu'île de Tahiti (Taiarapu)
- Baie et vallée de 'Ōpūnohu (Moorea)
- Les îles de Ra'iatea-Taha'a et leur lagon



Contexte local : géographique et administratif

Quelques chiffres

- Superficie terres R-T = 261 km²
- Population R-T = 17 500 habitants
- Surface lagon R-T = 280 km²



Contexte local : géographique et administratif

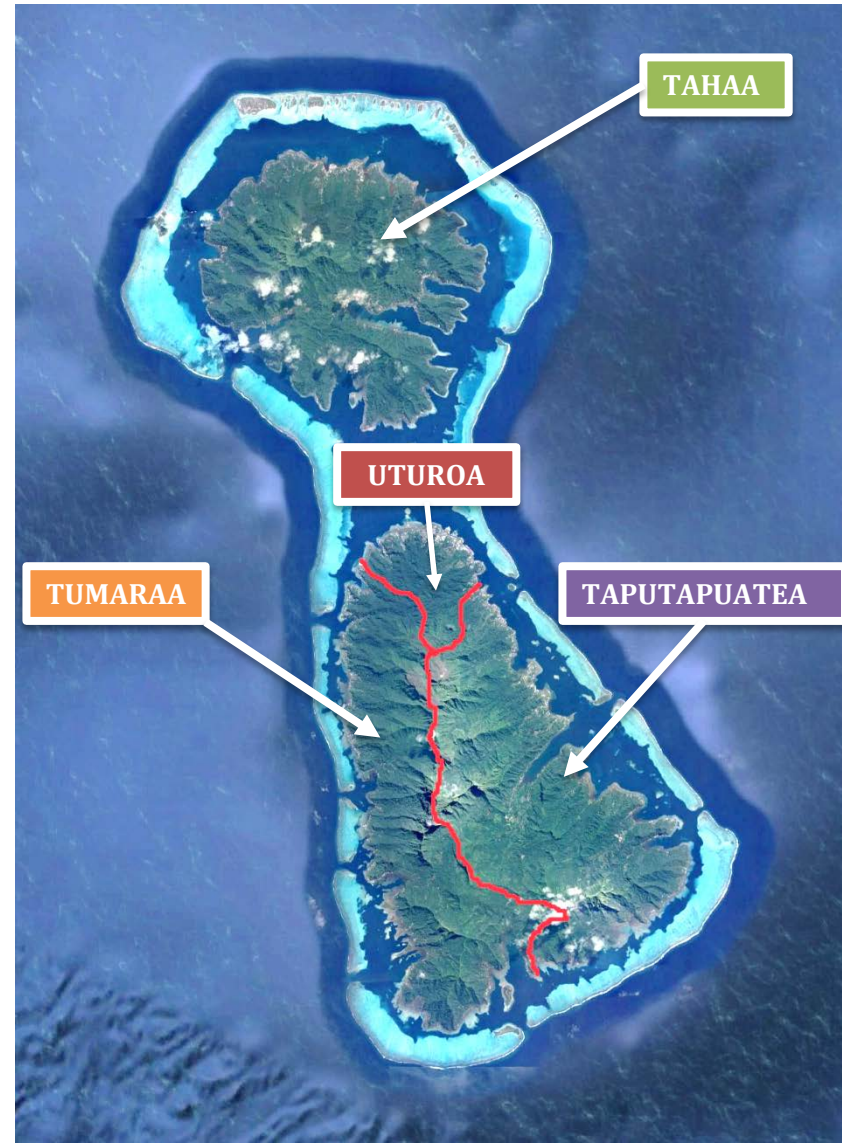
Quelques chiffres

- Superficie terres R-T = 261 km²
- Population R-T = 17 500 habitants
- Surface lagon R-T = 280 km²

Découpage administratif (échelon 1) : 4 communes

Uturoa : 2^{ème} centre administratif de Polynésie française

Acteurs institutionnels présents : Etat (Subdivision), Pays (Circonscription et 10 services déconcentrés), 4 Communes, Chambre de Commerce d'Industrie des Services et des Métiers (CCISM), Communautés de communes « *Hava'i* »



Contexte local : géographique et administratif

Quelques chiffres

- Superficie terres R-T = 261 km²
- Population R-T = 17 500 habitants
- Surface lagon R-T = 280 km²

Découpage administratif (échelon 1) : 4 communes

Uturoa : 2^{ème} centre administratif de Polynésie française

Acteurs institutionnels présents : Etat (Subdivision), Pays (Circonscription et 10 services déconcentrés), 4 Communes, Chambre de Commerce d'Industrie des Services et des Métiers (CCISM), Communautés de communes « *Hava'i* »

Découpage administratif (échelon 2) : 15 communes associées



Contexte local : géographique et administratif

Quelques chiffres

- Superficie terres R-T = 261 km²
- Population R-T = 17 500 habitants
- Surface lagon R-T = 280 km²

Découpage administratif (échelon 1) : 4 communes

Uturoa : 2^{ème} centre administratif de Polynésie française

Acteurs institutionnels présents : Etat (Subdivision), Pays (Circonscription et 10 services déconcentrés), 4 Communes, Chambre de Commerce d'Industrie des Services et des Métiers (CCISM), Communautés de communes « *Hava'i* »

Découpage administratif (échelon 2) : 15 communes associées

Aspect culturel-historique

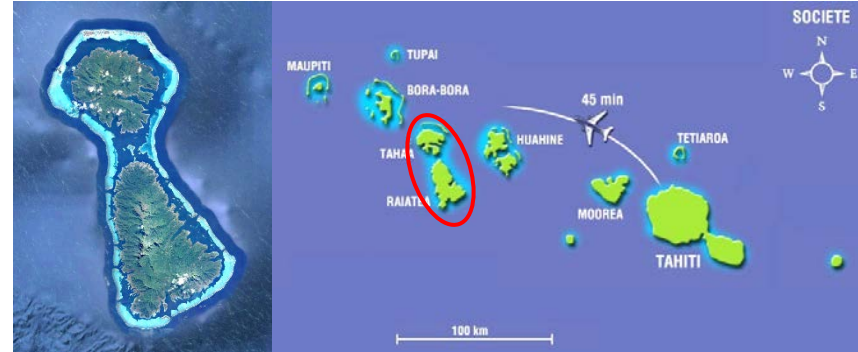
- *Ari'i* = chef d'une vallée (équivalent d'une commune associée)
- *Fenua* = territoire du haut de la montagne jusqu'au récif barri.
- Territorialité = « *gens de l'extérieur viennent tout massacrer* »



Contexte local : usages du lagon

Atouts du lagon

- Lagon circumnavigable, 10 passes et 50^{aine} de *motu*
- Distance depuis Tahiti = 215 km = 45 min en avion



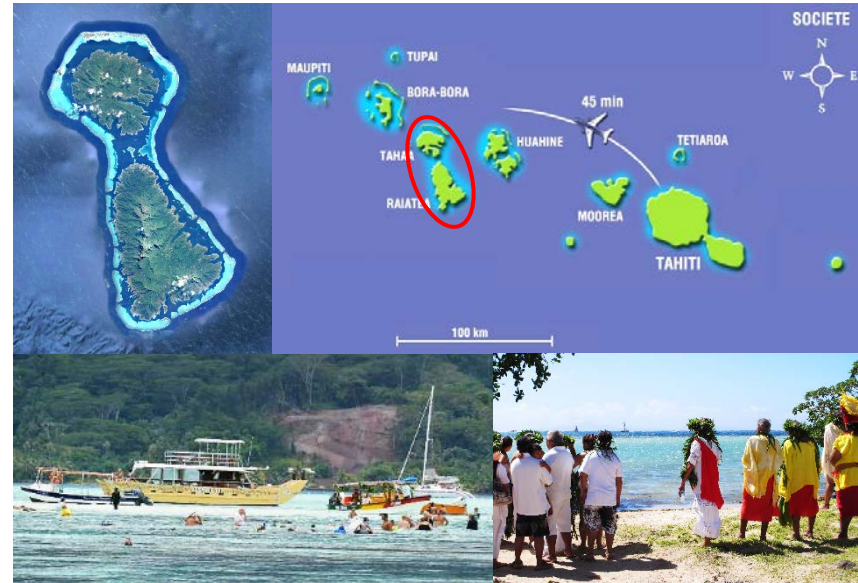
Contexte local : usages du lagon

Atouts du lagon

- Lagon circumnavigable, 10 passes et 50^{aine} de *motu*
- Distance depuis Tahiti = 215 km = 45 min en avion

Tourisme

- 36 717 touristes à R-T en 2016
- Hôtellerie flottante, hôtels et pensions, excursions terre-mer, plongée sous-marine, 2 marinas, site de Taputapuātea classé UNESCO



Contexte local : usages du lagon

Atouts du lagon

- Lagon circumnavigable, 10 passes et 50^{aine} de *motu*
- Distance depuis Tahiti = 215 km = 45 min en avion

Tourisme

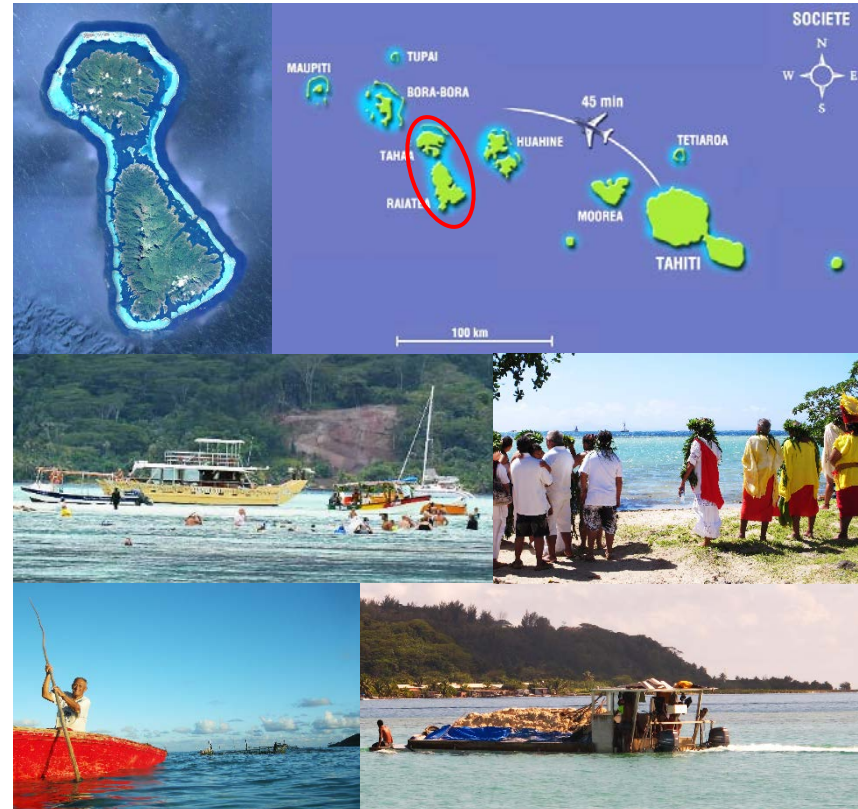
- 36 717 touristes à R-T en 2016
- Hôtellerie flottante, hôtels et pensions, excursions terre-mer, plongée sous-marine, 2 marinas, site de Taputapuātea classé UNESCO

Prélèvement de la ressource lagonaire

- Pêche lagonaire = crustacés, mollusques, oursins, poissons
- Extraction de granulats marins = soupe de corail et sable blanc

Agriculture et élevage

- Coprah, vanille, maraîchage
- Aquaculture et perliculture



Contexte local : usages du lagon

Atouts du lagon

- Lagon circumnavigable, 10 passes et 50^{aine} de *motu*
- Distance depuis Tahiti = 215 km = 45 min en avion

Tourisme

- 36 717 touristes à R-T en 2016
- Hôtellerie flottante, hôtels et pensions, excursions terre-mer, plongée sous-marine, 2 marinas, site de Taputapuātea classé UNESCO

Prélèvement de la ressource lagonaire

- Pêche lagonaire = crustacés, mollusques, oursins, poissons
- Extraction de granulats marins = soupe de corail et sable blanc

Agriculture et élevage

- Coprah, vanille, maraîchage
- Aquaculture et perliculture

Evènements sportifs et/ou culturels

- *Hawaikinui va'a*, Tahiti Pearl Regatta
- Concours de pêche lagonaire et côtière, pêches communautaires
- Rassemblement des pirogues doubles polynésiennes à Taputapuātea

Activités sportives récréatives et de loisirs : surf, *va'a*, sortie *motu*, kitesurf, windsurf, voile, randonnées

Industrie navale : construction, carénage, entretien, gardiennage



Contexte local : usages du lagon

Atouts du lagon

- Lagon circumnavigable, 10 passes et 50^{aine} de *motu*
- Distance depuis Tahiti = 215 km = 45 min en avion

Tourisme

- 36 717 touristes à R-T en 2016
- Hôtellerie flottante, hôtels et pensions, excursions terre-mer, plongée sous-marine, 2 marinas, site de Taputapuātea classé UNESCO

Prélèvement de la ressource lagonaire

- Pêche lagonaire = crustacés, mollusques, oursins, poissons
- Extraction de granulats marins = soupe de corail et sable blanc

Agriculture et élevage

- Coprah, vanille, maraîchage
- Aquaculture et perliculture

Evènements sportifs et/ou culturels

- *Hawaikinui va'a*, Tahiti Pearl Regatta
- Concours de pêche lagonaire et côtière, pêches communautaires
- Rassemblement des pirogues doubles polynésiennes à Taputapuātea

Activités sportives, récréatives et de loisirs : surf, *va'a*, sortie *motu*, kitesurf, windsurf, voile, randonnées

Industrie navale : construction, carénage, entretien, gardiennage

Importance du lagon

- Chômage = + de 25% de la population de Ra'iatea et Taha'a
- *Pātere mā'a* = garde-manger
- *'Imira'a faufa'a* = gagne-pain





European Union
Union européenne



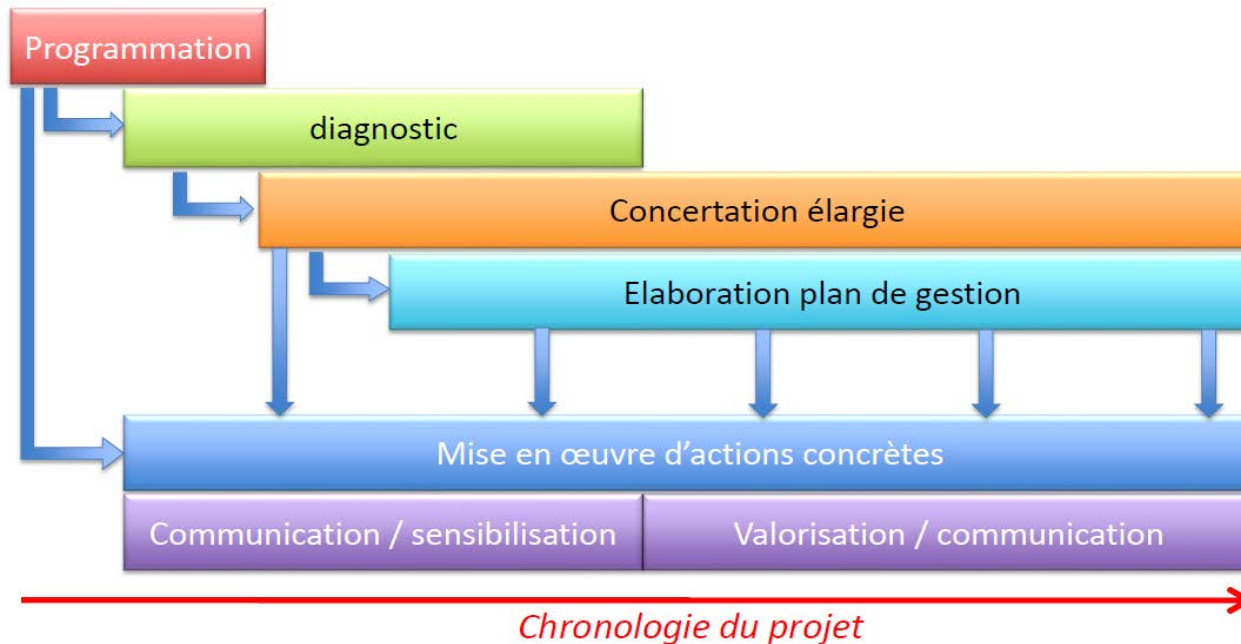
Pacific
Community
Communauté
du Pacifique

Méthodologie pour élaborer la gestion du lagon

Méthodologie pour élaborer la gestion du lagon

1/ Atelier de lancement en février 2015

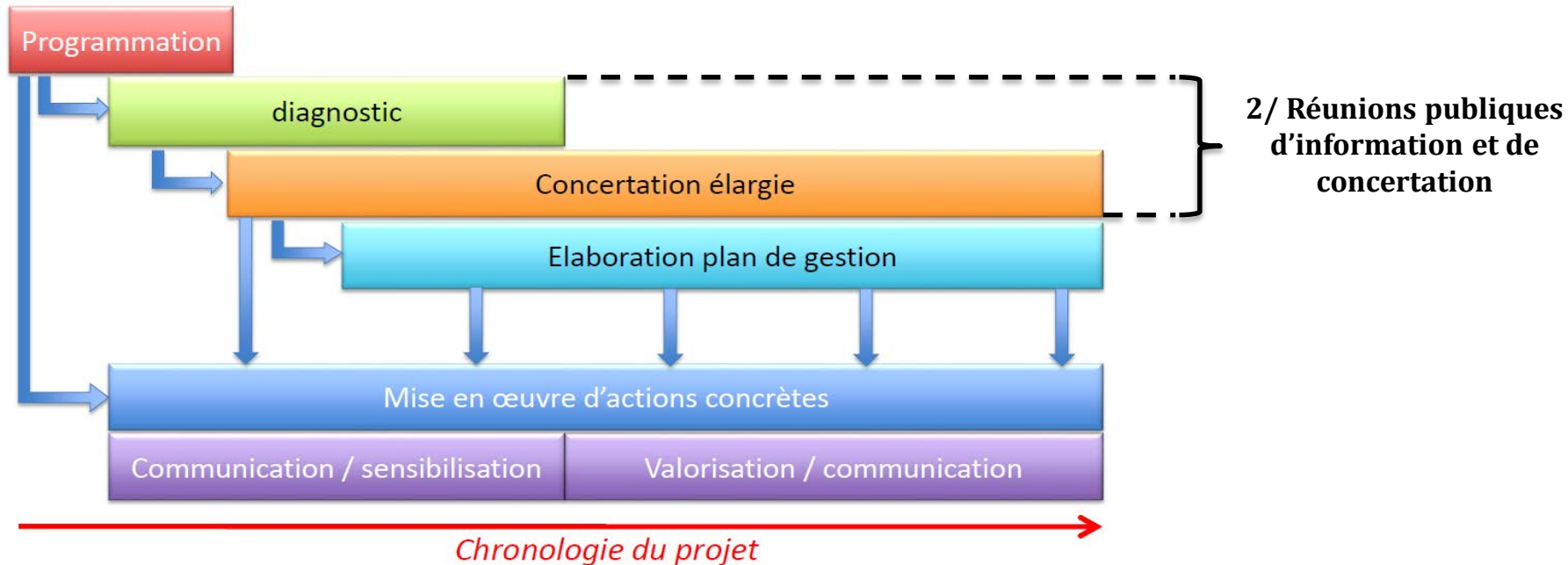
- Rencontre avec acteurs institutionnels locaux et société civile
- Elaboration programmation du plan de gestion



Méthodologie pour élaborer la gestion du lagon

1/ Atelier de lancement en février 2015

- Rencontre avec acteurs institutionnels locaux et société civile
- Elaboration programmation du plan de gestion



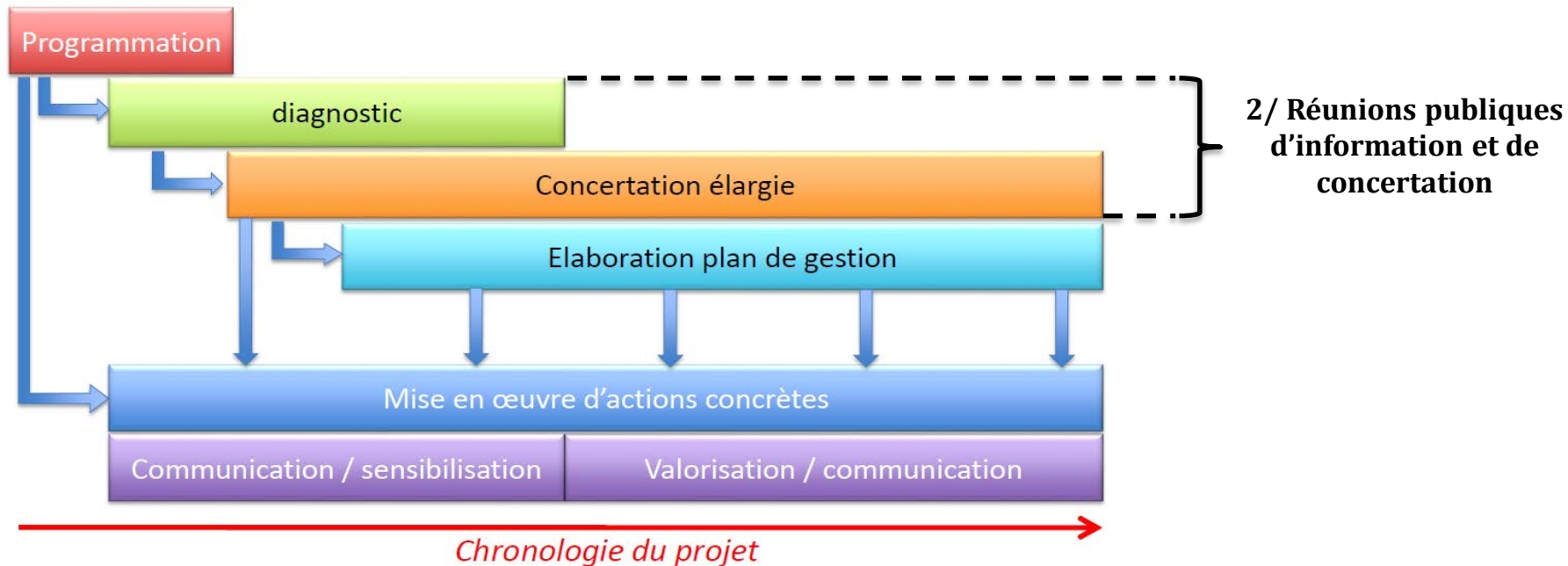
2/ Réunions publiques d'information et de concertation

- a/ Méthodologie pour Ra'iatea : 14 réunions publiques en 2015 dans les communes, communes associées et quartiers
- b/ Méthodologie pour Taha'a : 2 réunions en 2015 avec le conseil municipal

Méthodologie pour élaborer la gestion du lagon

1/ Atelier de lancement en février 2015

- Rencontre avec acteurs institutionnels locaux et société civile
- Elaboration programmation du plan de gestion



2/ Réunions publiques d'information et de concertation

- a/ Méthodologie pour Ra'iatea : 14 réunions publiques en 2015 dans les communes, communes associées et quartiers
- b/ Méthodologie pour Taha'a : 2 réunions en 2015 avec le conseil municipal

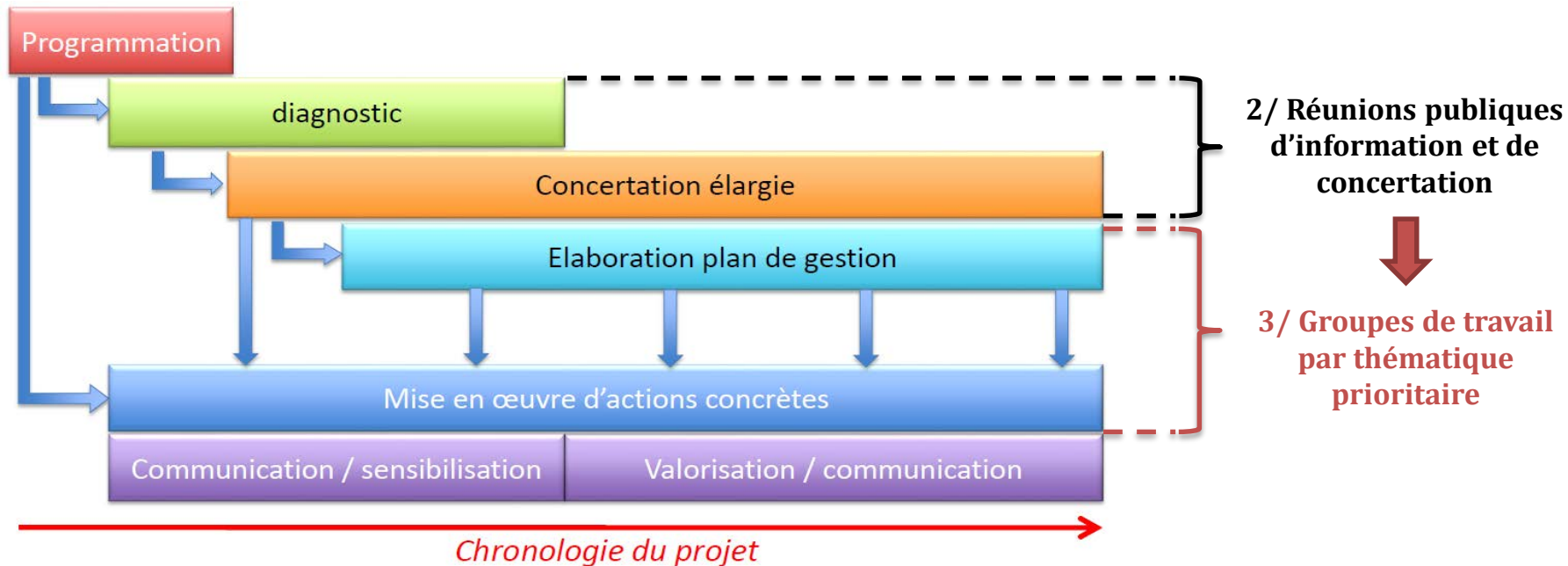
7 thématiques pour Ra'iatea

7 thématiques pour Taha'a

Méthodologie pour élaborer la gestion du lagon

1/ Atelier de lancement en février 2015

- Rencontre avec acteurs institutionnels locaux et société civile
- Elaboration programmation du plan de gestion



2/ Réunions publiques d'information et de concertation

- a/ Méthodologie pour Ra'iatea : 14 réunions publiques en 2015 dans les communes, communes associées et quartiers
- b/ Méthodologie pour Taha'a : 2 réunions en 2015 avec le conseil municipal

7 thématiques pour Ra'iatea

7 thématiques pour Taha'a

Méthodologie pour élaborer la gestion du lagon

3/ Groupes de travail par thématique prioritaire

- 6 thématiques communes pour le lagon de Ra'iatea-Taha'a
- 2 thématiques distinctes : surf (Ra'iatea) et gestion des mangroves (Taha'a)

Pêche lagonaire

- Gestion durable des ressources
- Préservation habitats et espèces lagonaires

Mouillage

- Sédentarité des voiliers
- Zones de mouillage et corps-morts

Jardin de corail

- Gestion jardin de corail clé
- Création réseau jardins de corail

Pollutions du lagon

- Agriculture et élevage
- Déchets et assainissements
- Terrassements

Artificialisation du littoral

- Erosion littoral
- Remblais
- Concessions maritimes

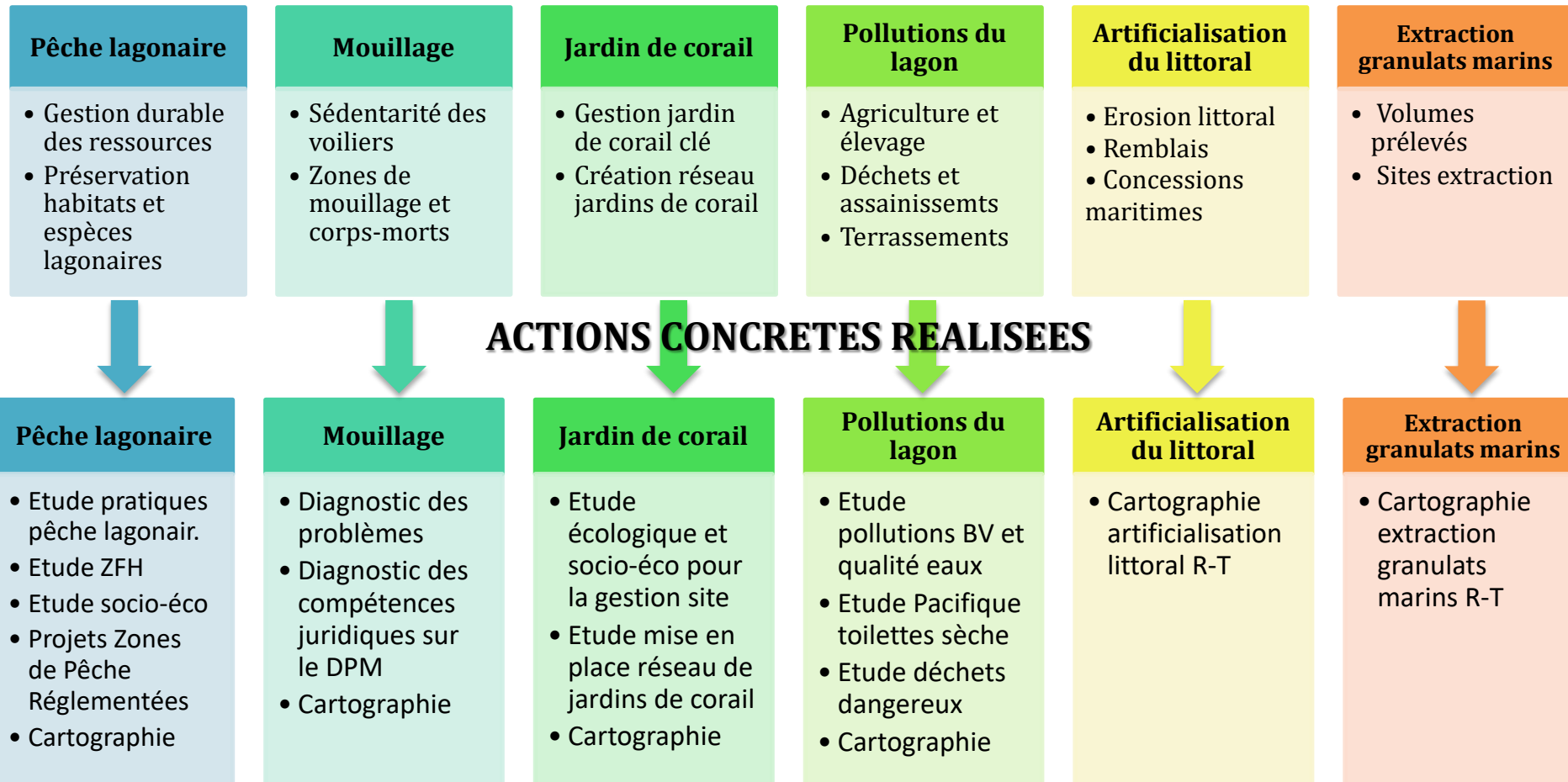
Extraction granulats marins

- Volumes prélevés
- Sites extraction

Méthodologie pour élaborer la gestion du lagon

3/ Groupes de travail par thématique prioritaire

- 6 thématiques communes pour le lagon de Ra'iatea-Taha'a
- 2 thématiques distinctes : surf (Ra'iatea) et gestion des mangroves (Taha'a)





European Union
Union européenne

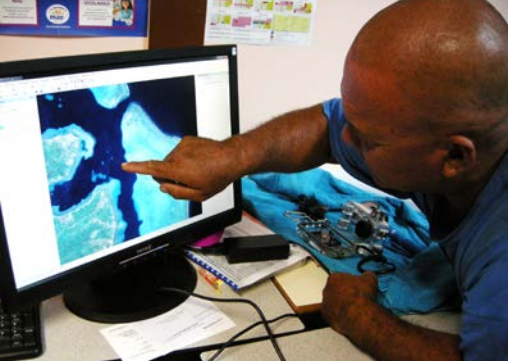


Actions concrètes réalisées



TAPU / PÉRIODES DE FERMETURE

Pa'apa'a - Crabe vert	Novembre, Tiamaa, Tinamu
Tiara'a - Ciguë de mer	Novembre, Décembre, Janvier
Varo - Squille	Février, Mars, Avril
Dura miti - Langouste	Février, Mars, Avril



don : Miciana Environnement - J. Langille (juin 2017)

Méthodologie pour élaborer la gestion du lagon

3/ Groupes de travail par thématique prioritaire

- 6 thématiques communes pour le lagon de Ra'iatea-Taha'a
- 2 thématiques distinctes : surf (Ra'iatea) et gestion des mangroves (Taha'a)

Pêche lagonaire

- Gestion durable des ressources
- Préservation habitats et espèces lagonaires

Mouillage

- Sédentarité des voiliers
- Zones de mouillage et corps-morts

Jardin de corail

- Gestion jardin de corail clé
- Création réseau jardins de corail

Pollutions du lagon

- Agriculture et élevage
- Déchets et assainissements
- Terrassements

Artificialisation du littoral

- Erosion littoral
- Remblais
- Concessions maritimes

Extraction granulats marins

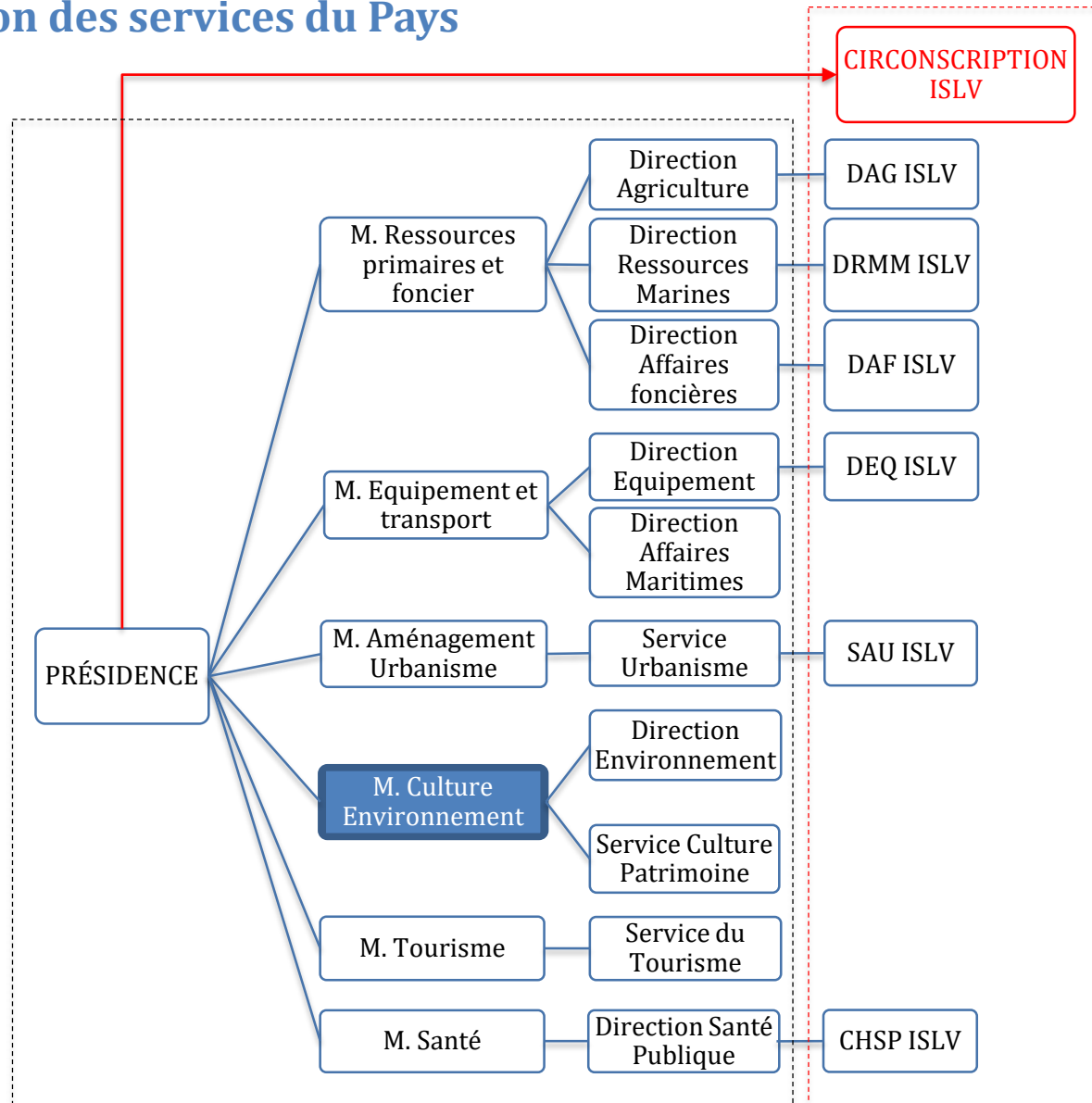
- Volumes prélevés
- Sites extraction

4/ Gouvernance pour le lagon de R-T

- Circonscription ISLV en relais pour animer le plan de gestion du lagon
- Création d'un « Comité local de développement » dans la continuité du projet INTEGRE

L'organisation des services du Pays

**TAHITI
PAPEETE**



**RAIATEA
UTUROA**



Organisation locale pour le plan de gestion du lagon

Equipe INTEGRE pour la mise en œuvre du plan de gestion

- Animation R-T : 1 animatrice locale (mi-temps puis 1/10 temps) et 1 co-animatrice (plein temps mi-2017)
- Coordination PF : 1 coordinatrice INTEGRE basée à la DIREN Papeete (3 sites pilotes)
- Appui méthodologique : 1 bureau d'études (1 consultant senior + son équipe pluridisciplinaire)

Organisation locale pour le plan de gestion du lagon

Equipe INTEGRE pour la mise en œuvre du plan de gestion

- Animation R-T : 1 animatrice locale (mi-temps puis 1/10 temps) et 1 co-animatrice (plein temps mi-2017)
- Coordination PF : 1 coordinatrice INTEGRE basée à la DIREN Papeete (3 sites pilotes)
- Appui méthodologique : 1 bureau d'études (1 consultant senior + son équipe pluridisciplinaire)

Autres appuis techniques spécialisés

- Partenariats mis en place selon thématiques à traiter (CRIOBE-EPHE, UPF, bureaux d'études)
- 6 stagiaires (Master 1 et 2) en renforcement sur les thématiques

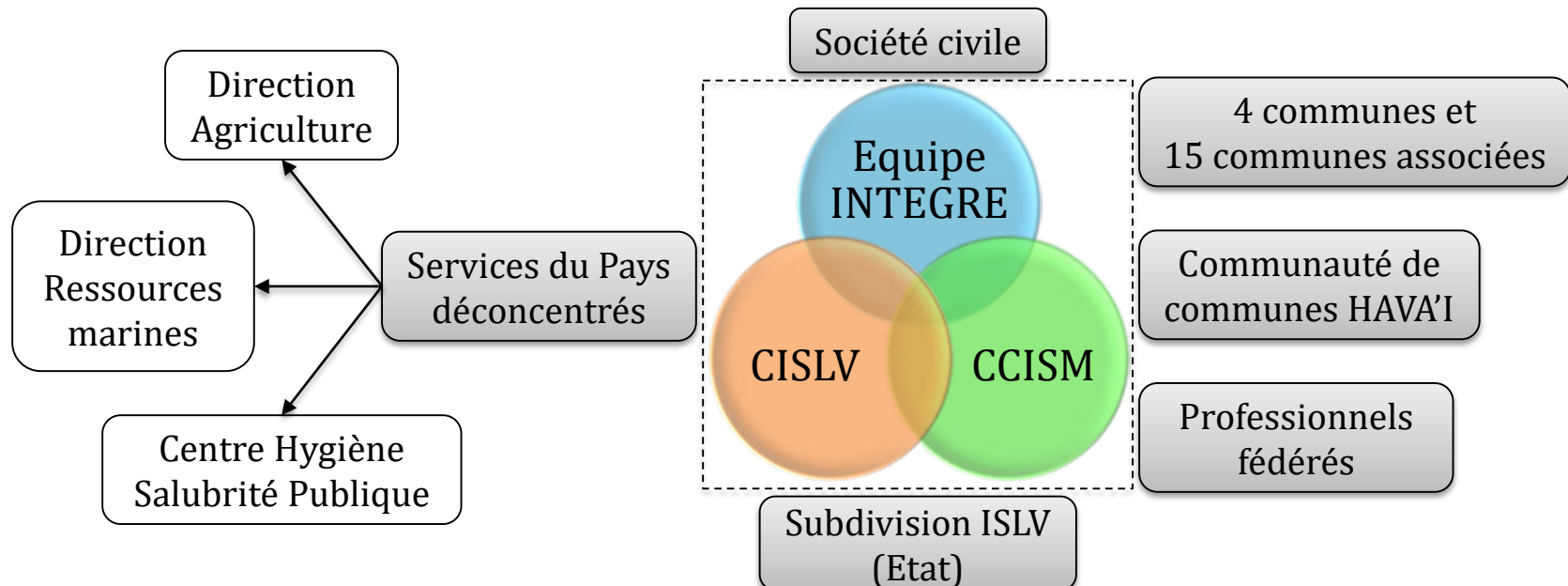
Organisation locale pour le plan de gestion du lagon

Equipe INTEGRE pour la mise en œuvre du plan de gestion

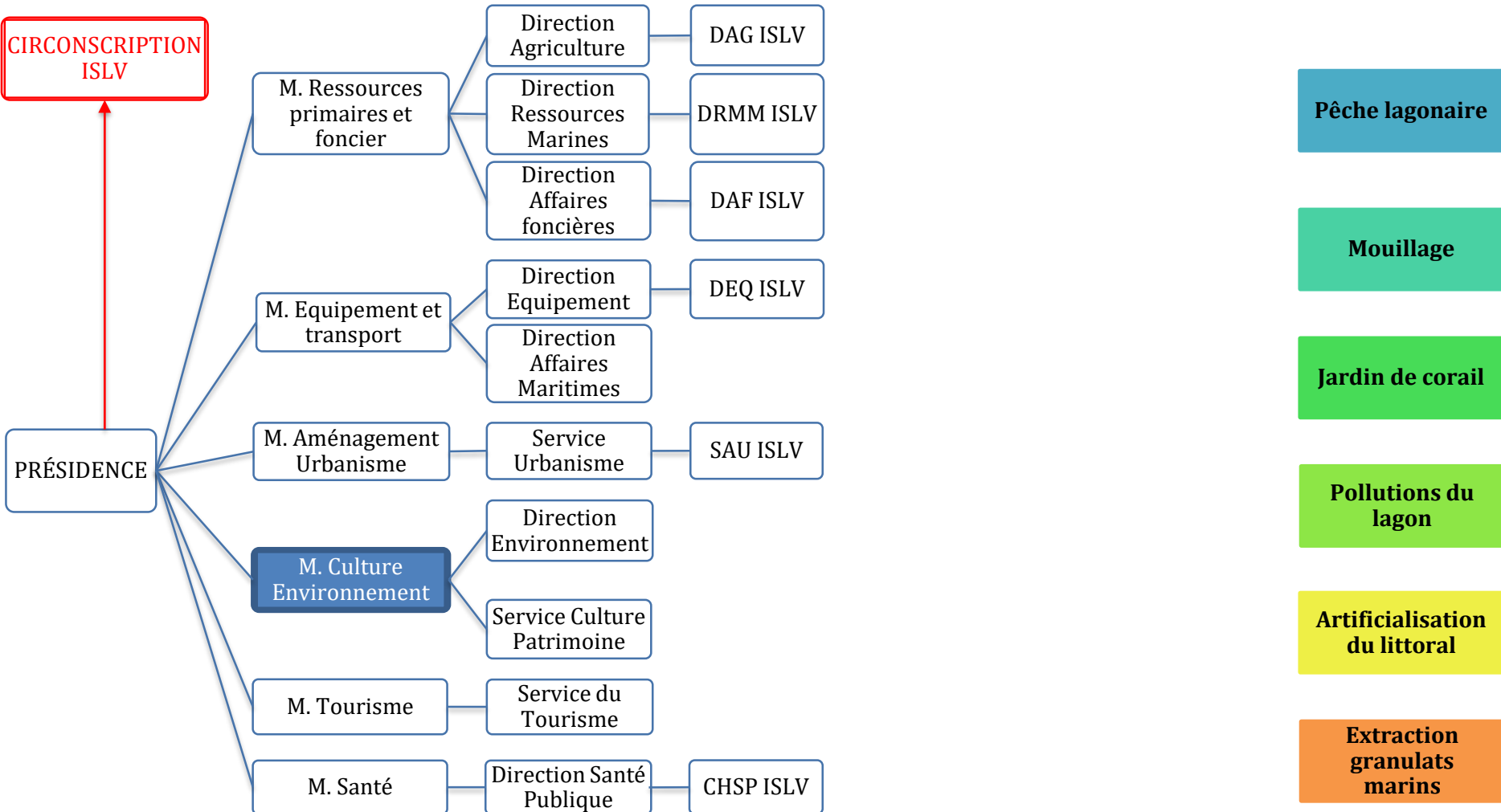
- Animation R-T : 1 animatrice locale (mi-temps puis 1/10 temps) et 1 co-animatrice (plein temps mi-2017)
- Coordination PF : 1 coordinatrice INTEGRE basée à la DIREN Papeete (3 sites pilotes)
- Appui méthodologique : 1 bureau d'études (1 consultant senior + son équipe pluridisciplinaire)

Autres appuis techniques spécialisés

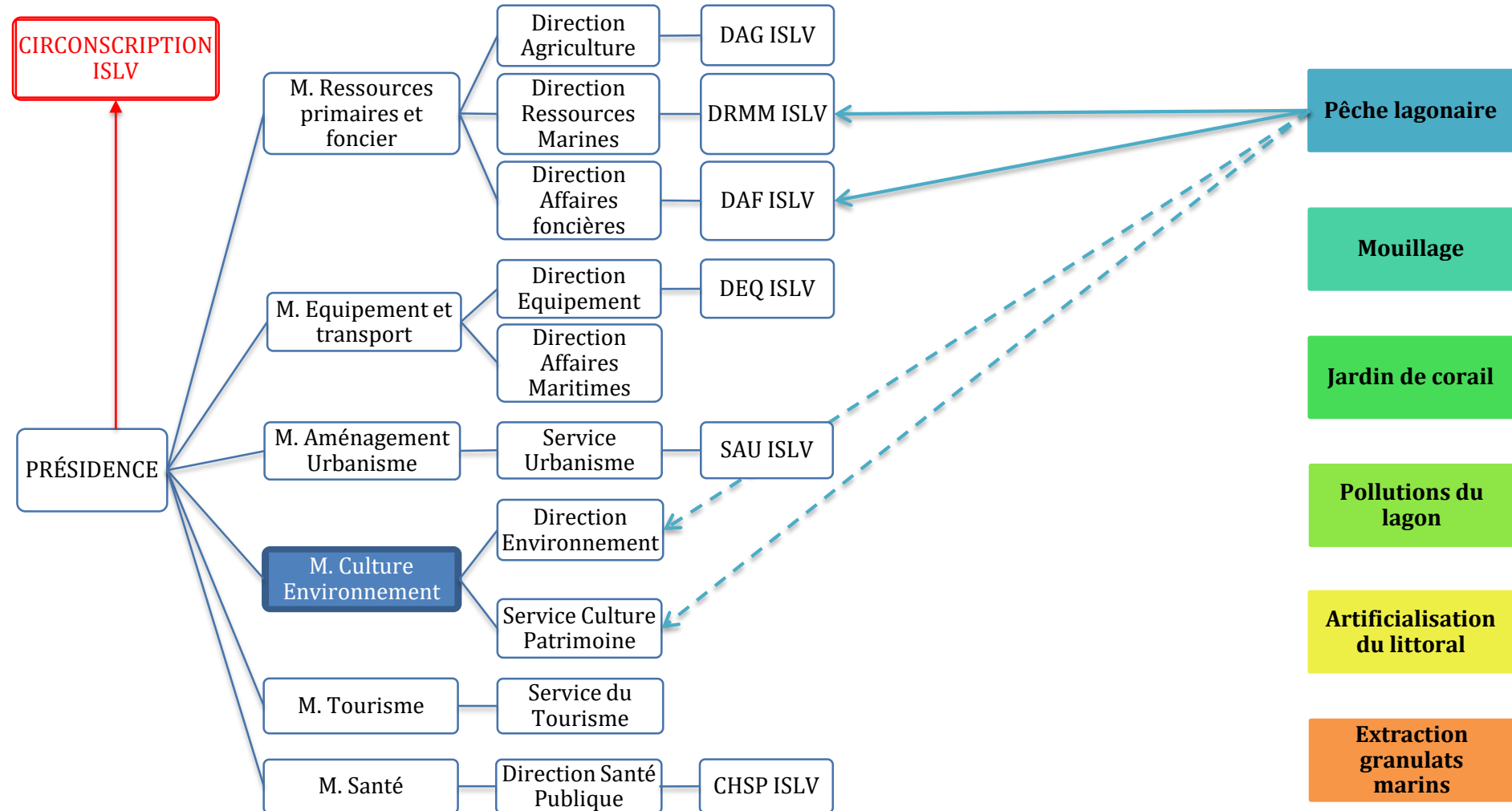
- Partenariats mis en place selon thématiques à traiter (CRIOBE-EPHE, UPF, bureaux d'études)
- 6 stagiaires (Master 1 et 2) en renforcement sur les thématiques



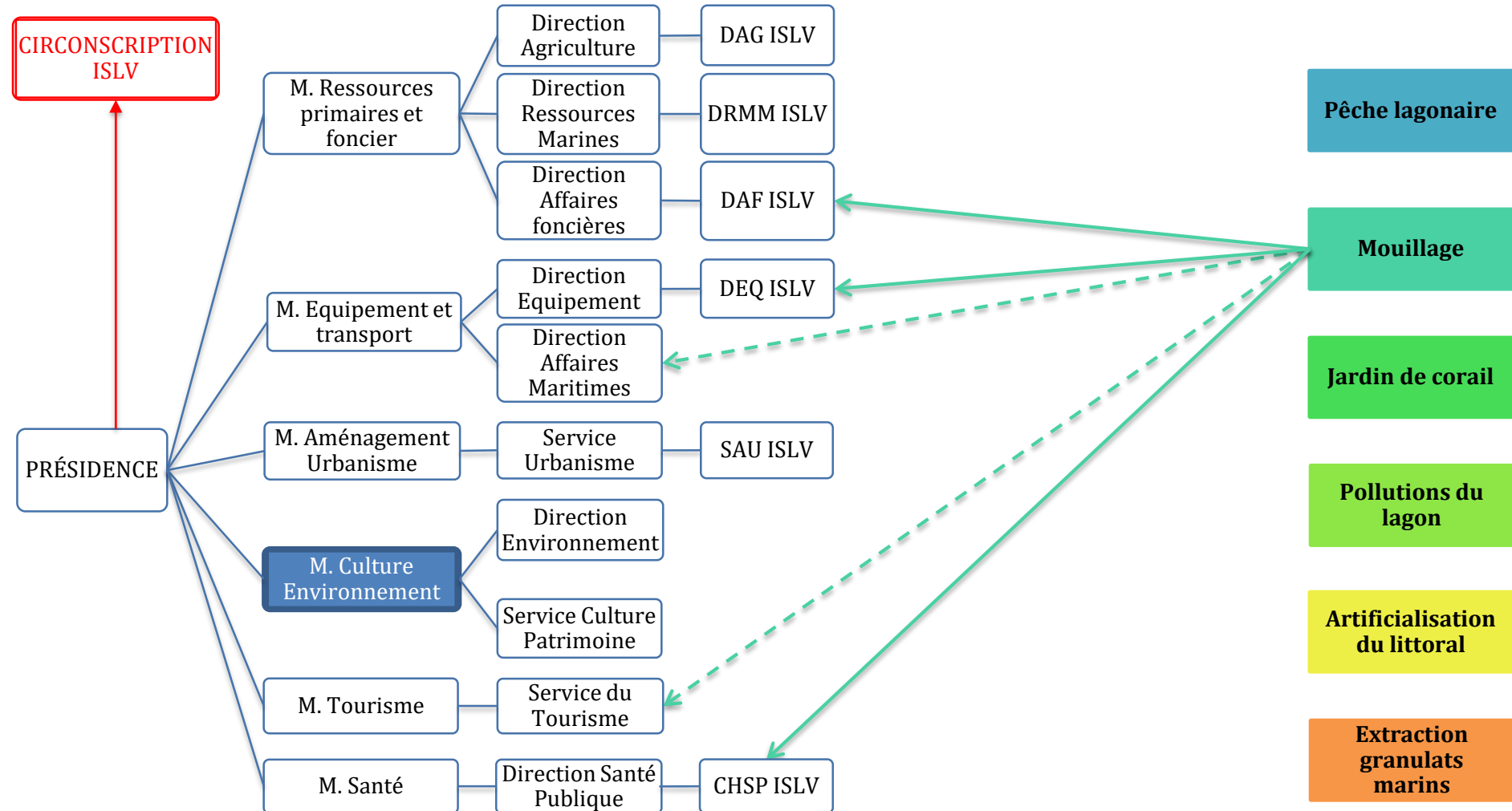
Les acteurs du Pays pour la mise en œuvre du plan de gestion (missions)



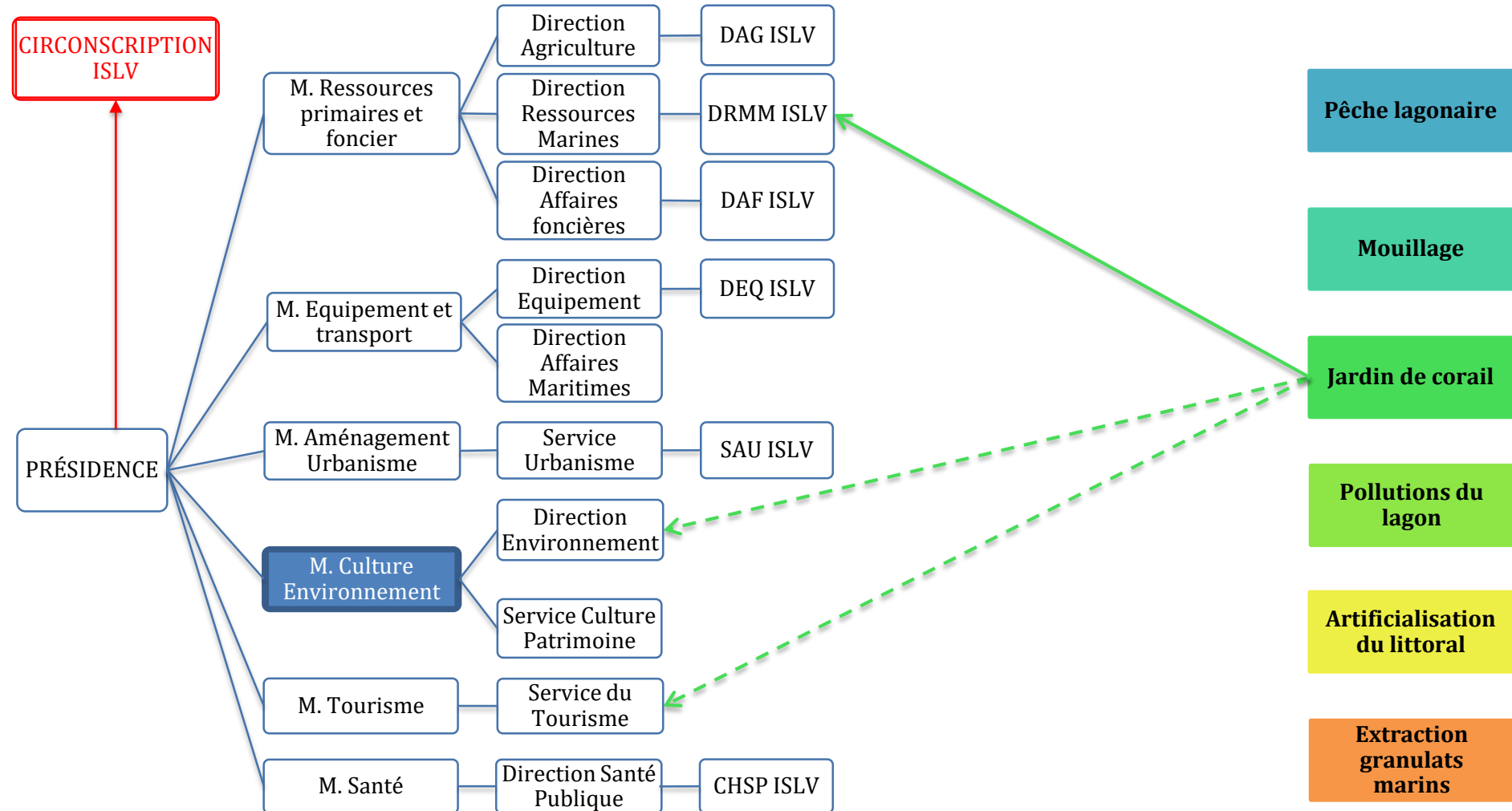
Les acteurs du Pays pour la mise en œuvre du plan de gestion (missions)



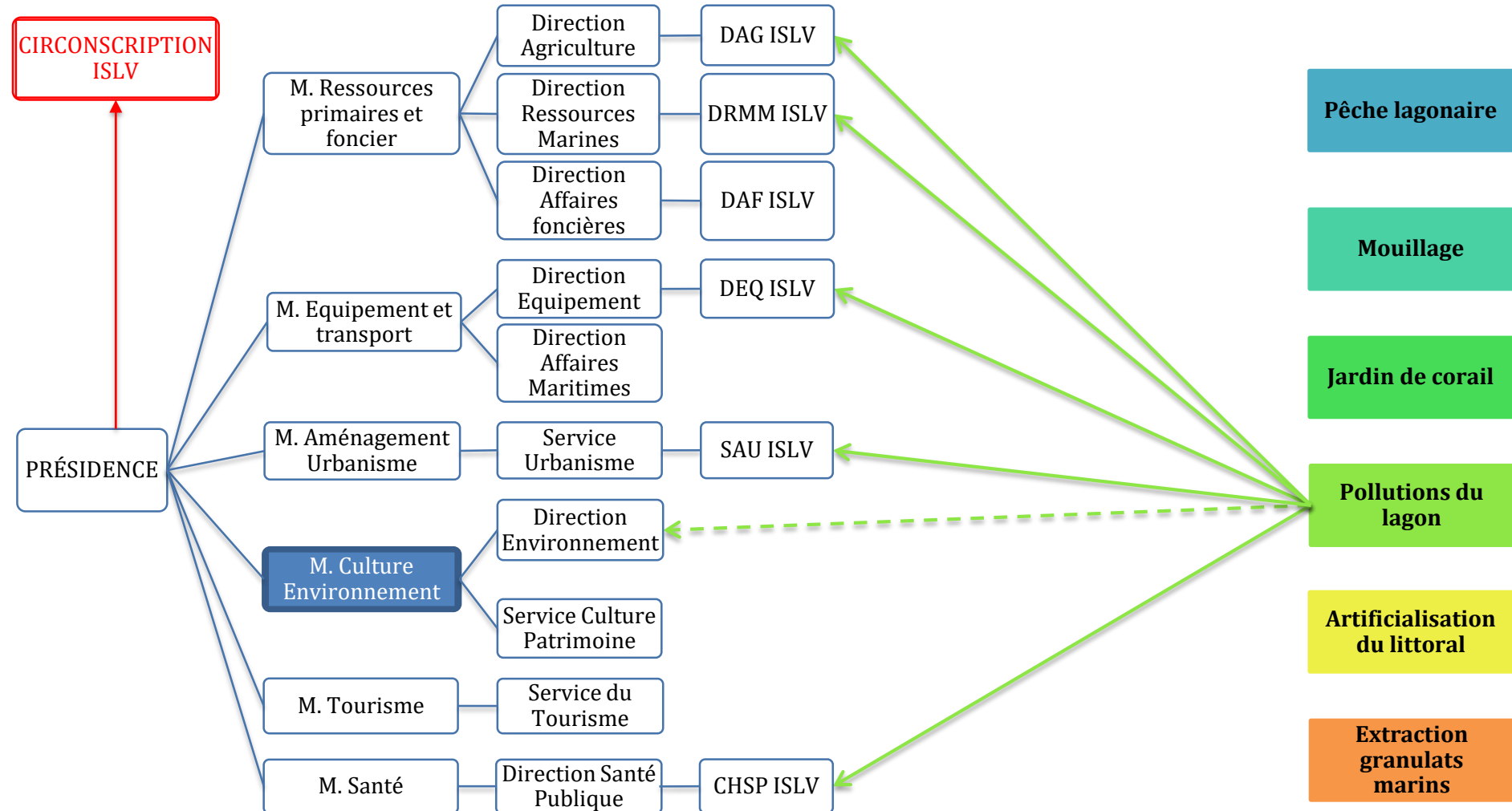
Les acteurs du Pays pour la mise en œuvre du plan de gestion (missions)



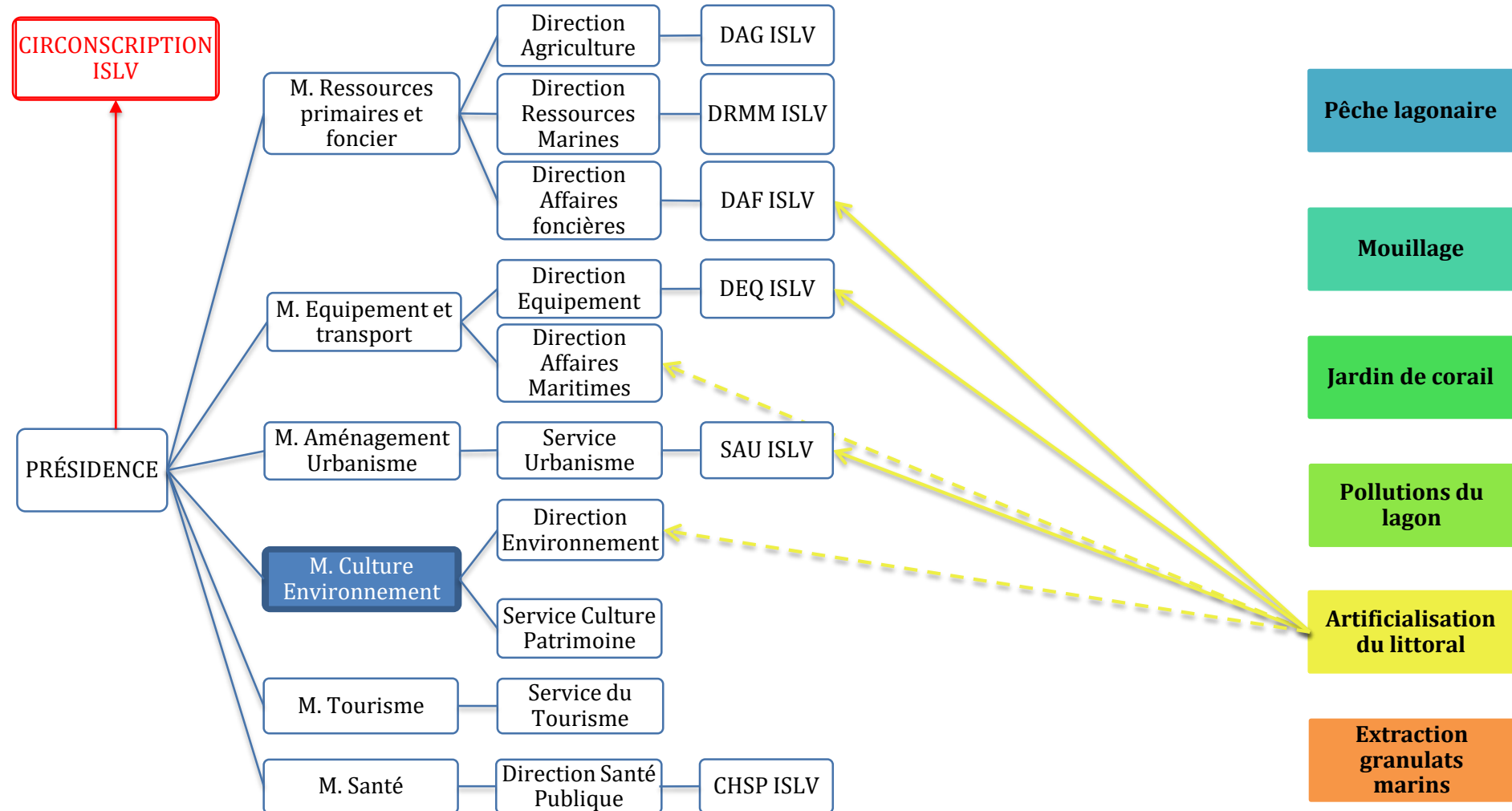
Les acteurs du Pays pour la mise en œuvre du plan de gestion (missions)



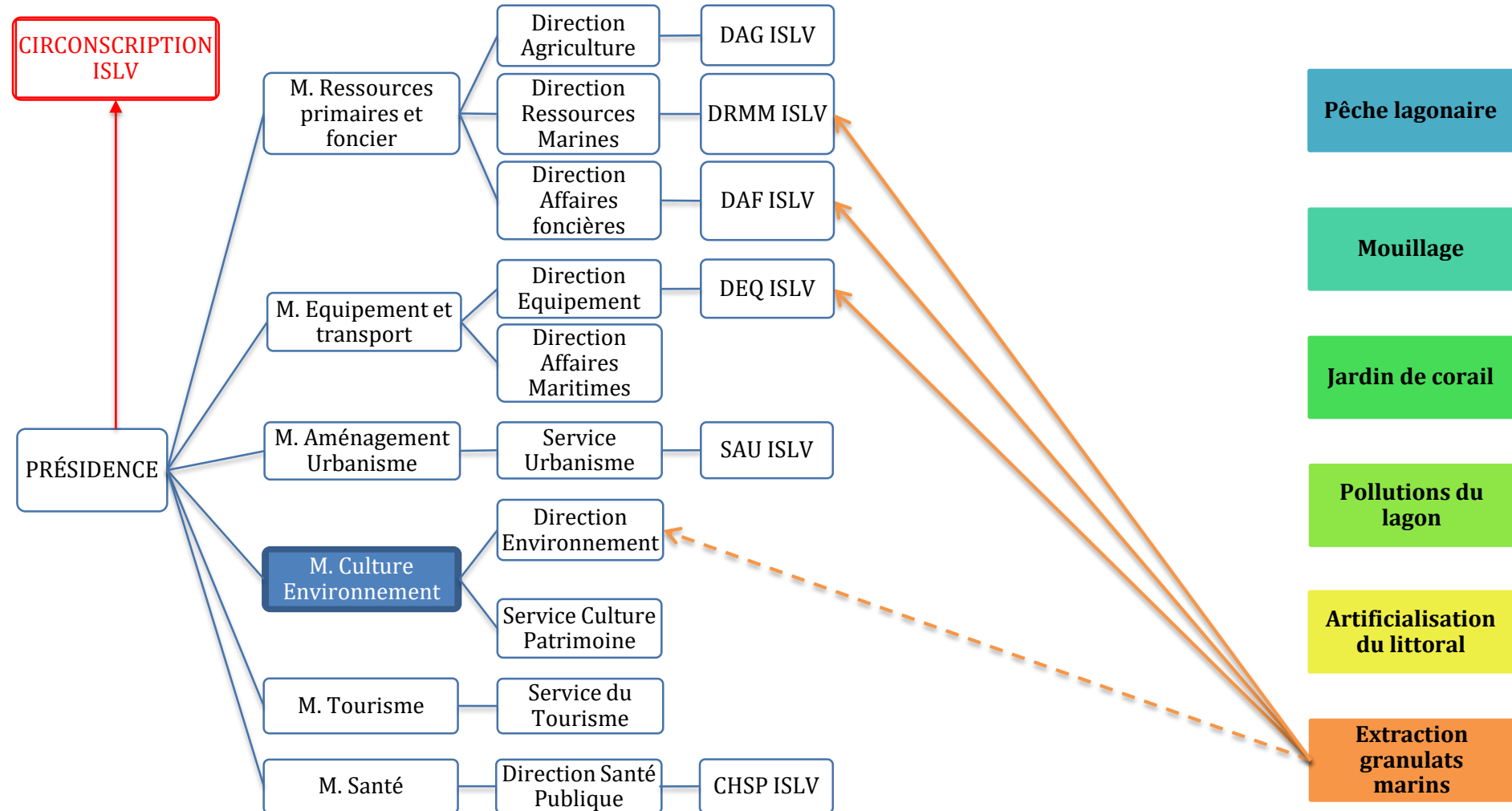
Les acteurs du Pays pour la mise en œuvre du plan de gestion (missions)



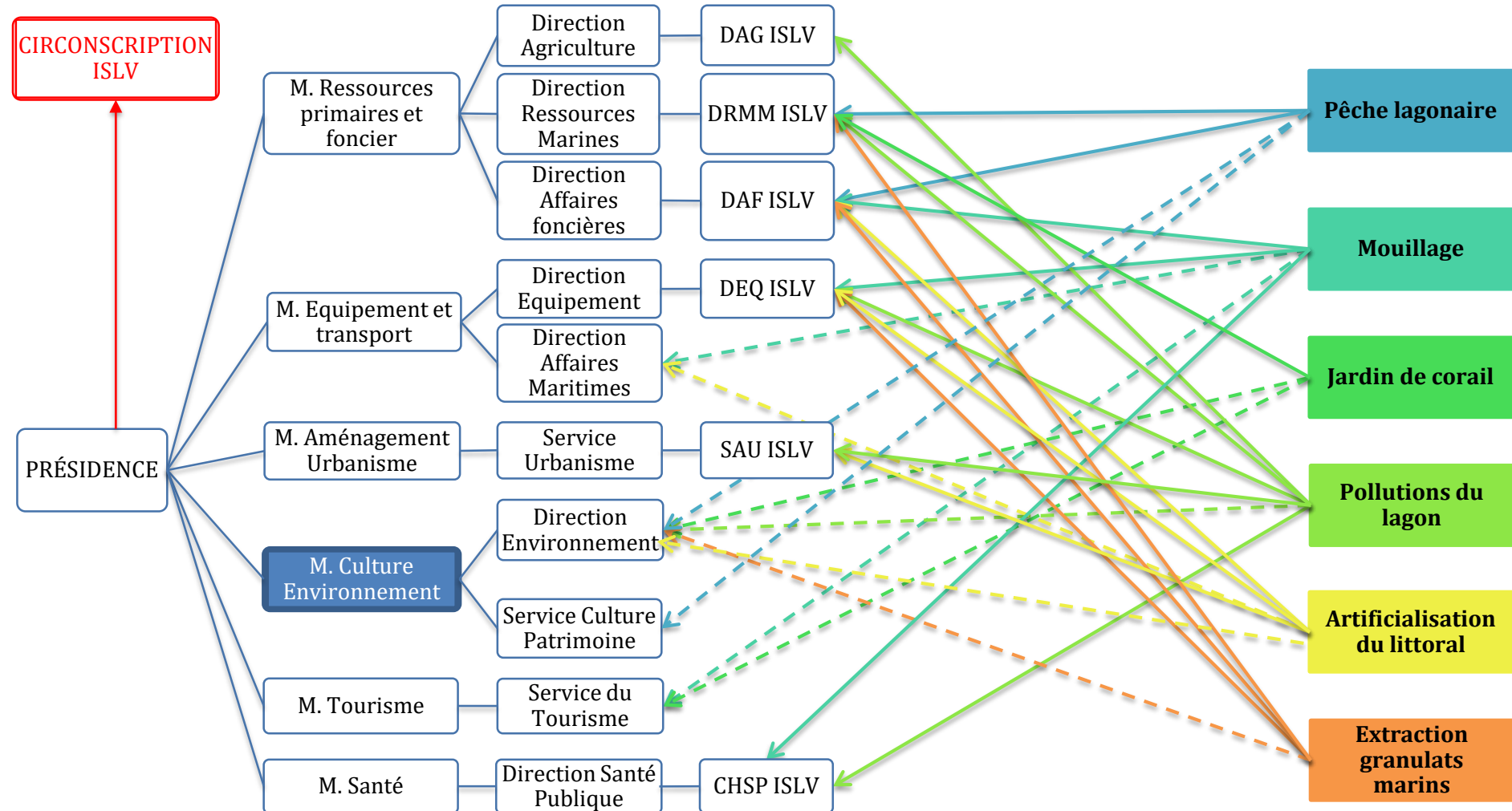
Les acteurs du Pays pour la mise en œuvre du plan de gestion (missions)



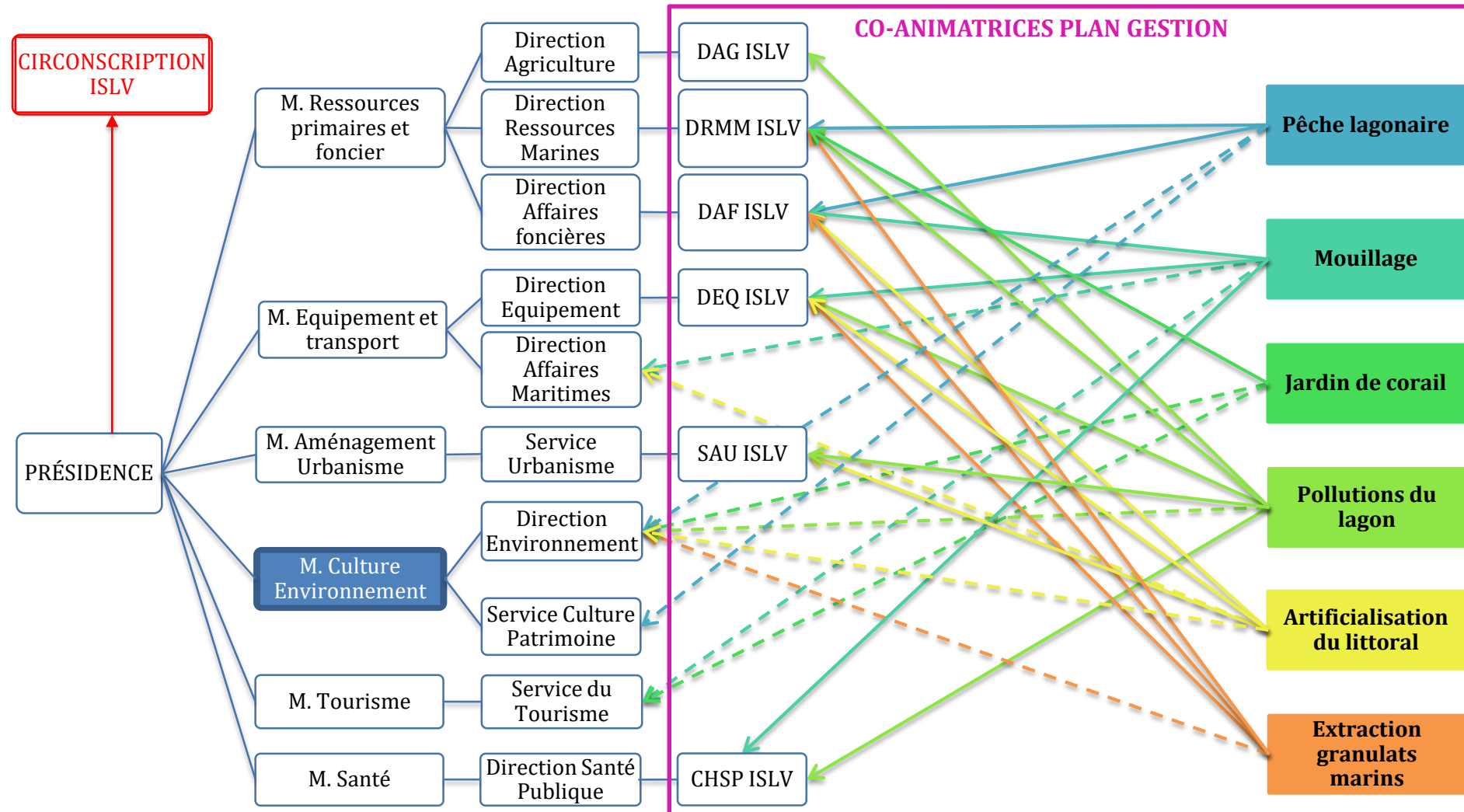
Les acteurs du Pays pour la mise en œuvre du plan de gestion (missions)



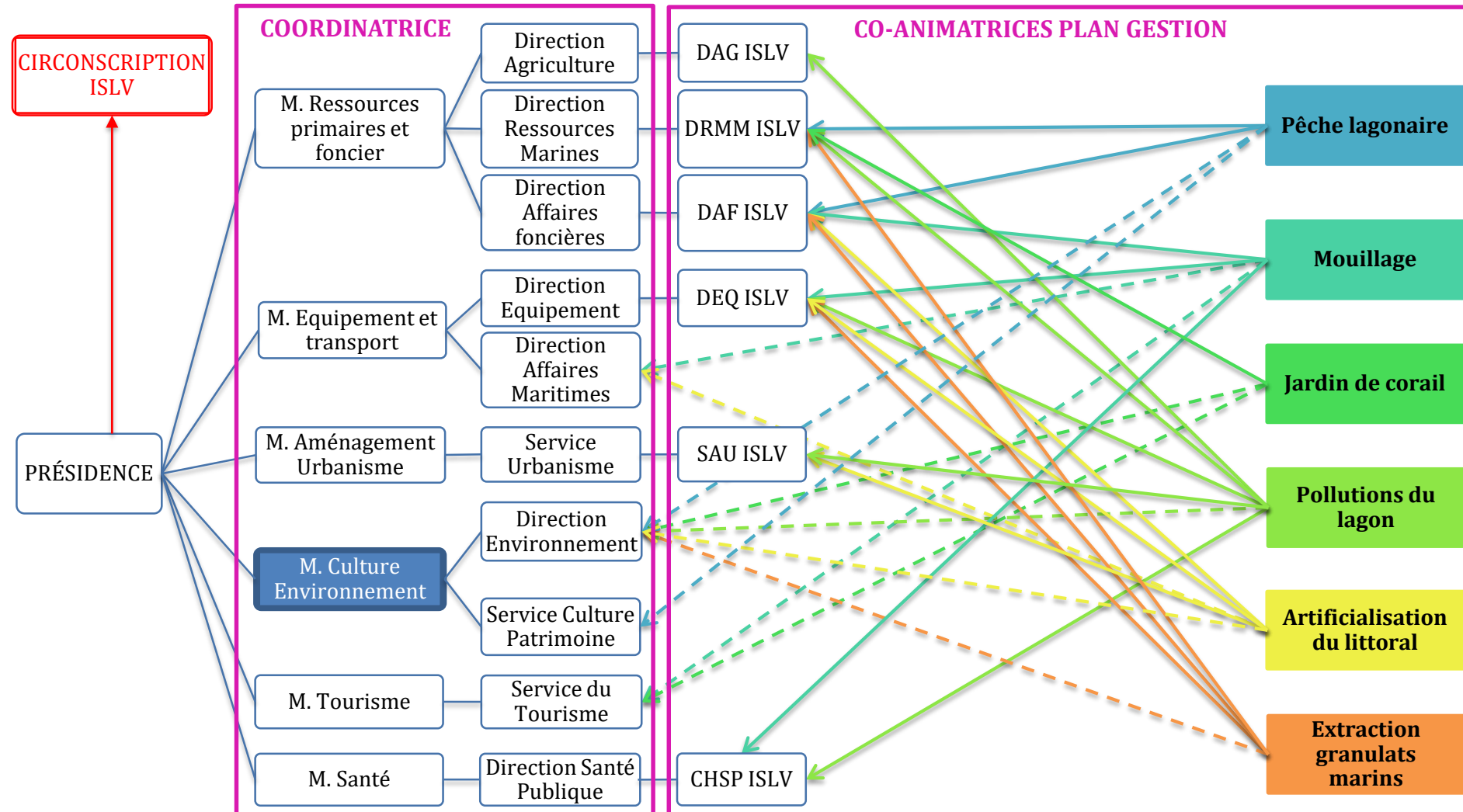
Les acteurs du Pays pour la mise en œuvre du plan de gestion (missions)



Les acteurs du Pays pour la mise en œuvre du plan de gestion (missions)

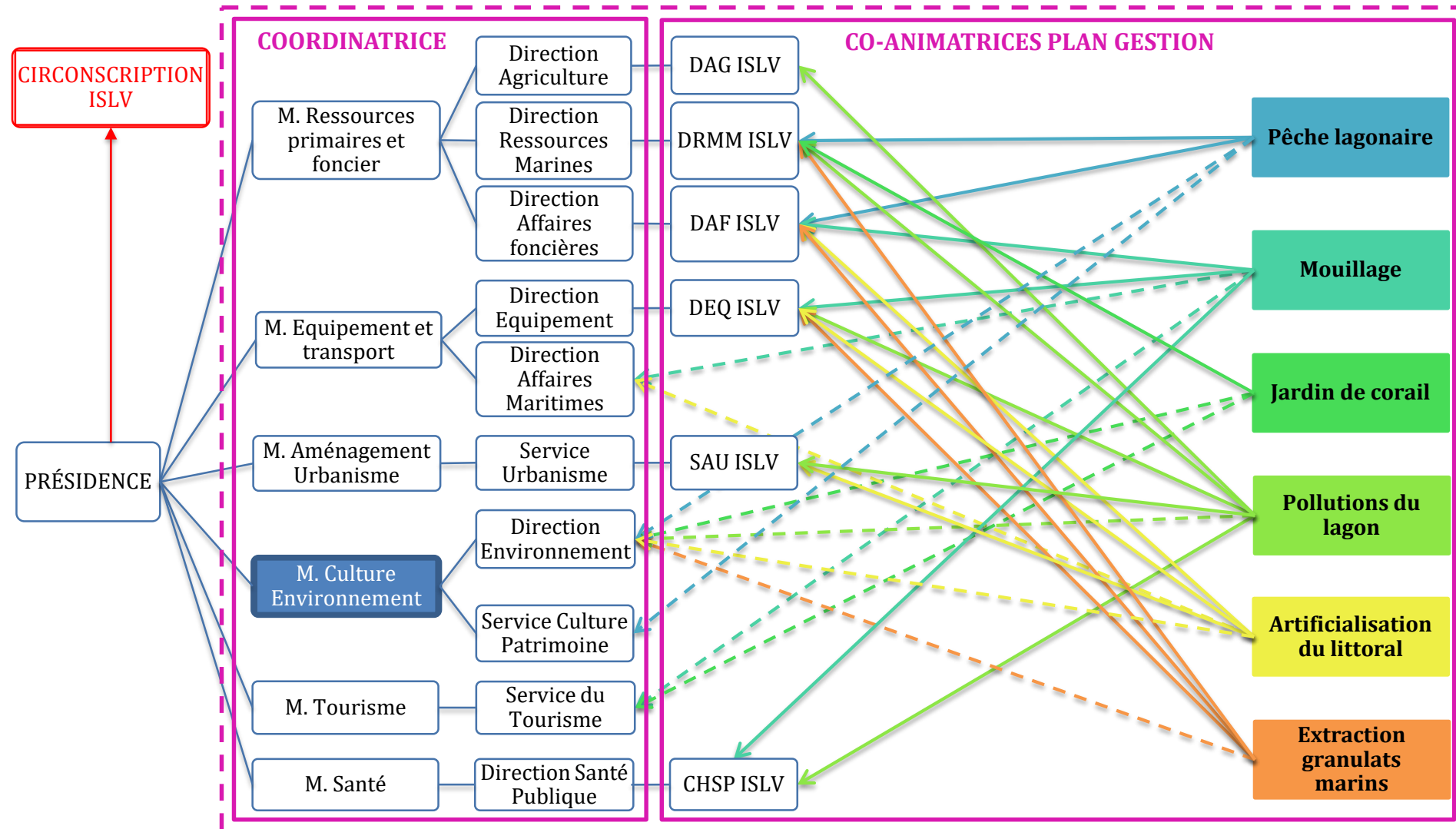


Les acteurs du Pays pour la mise en œuvre du plan de gestion (missions)



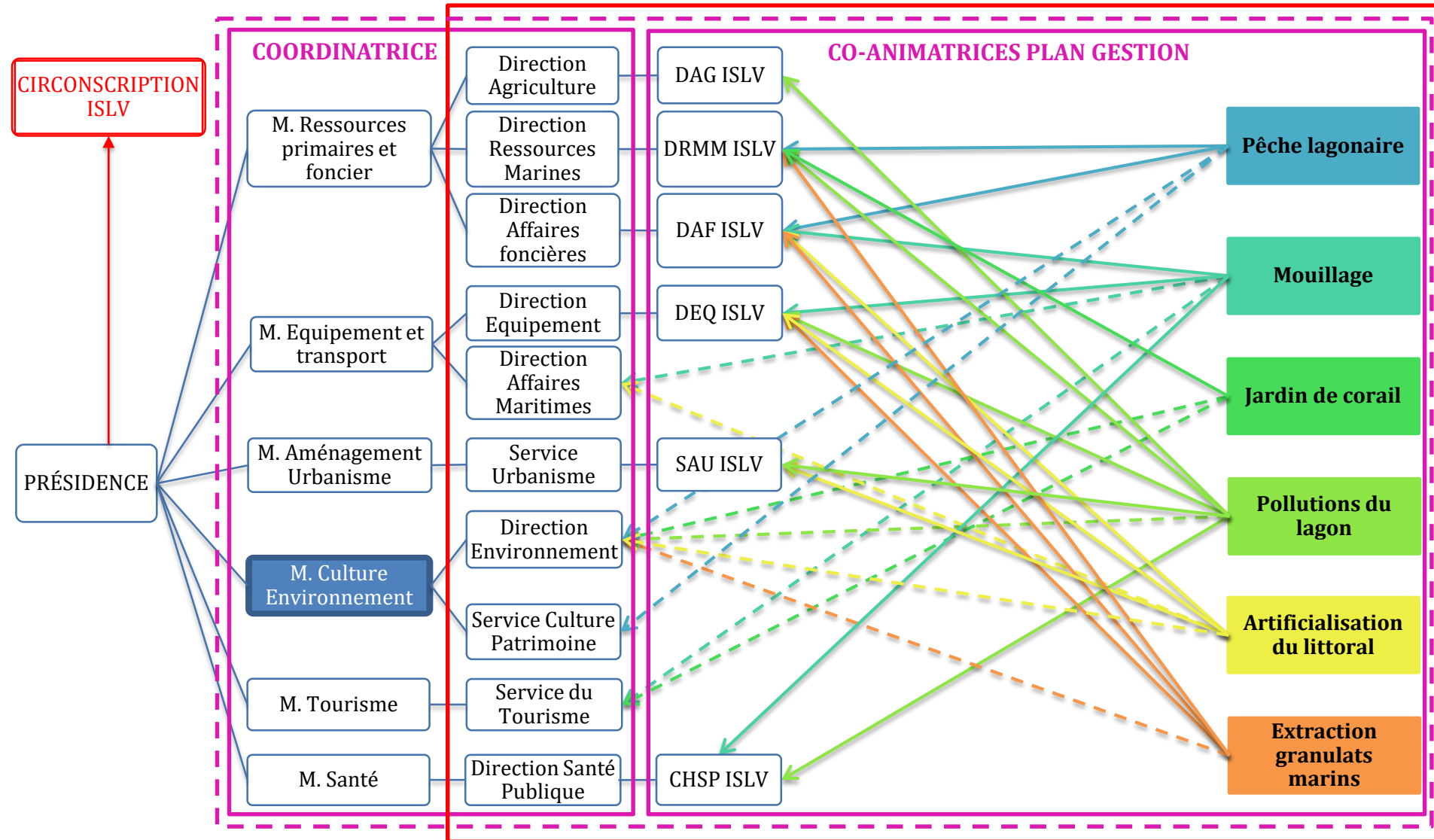
Les acteurs du Pays pour la mise en œuvre du plan de gestion (missions)

CONSULTANT SENIOR



Les acteurs du Pays pour la mise en œuvre du plan de gestion (missions)

CONSULTANT SENIOR



Métiers et compétences nécessaires

Pêche lagonaire

- Etude pratiques pêche lagunair.
- Etude ZFH
- Etude socio-éco
- Projets Zones de Pêche Réglementées
- Cartographie

Mouillage

- Diagnostic des problèmes
- Diagnostic des compétences juridiques sur le DPM
- Cartographie

Jardin de corail

- Etude écologique et socio-éco pour la gestion site
- Etude mise en place réseau de jardins de corail
- Cartographie

Pollutions du lagon

- Etude pollutions BV et qualité eaux
- Etude Pacifique toilettes sèche
- Etude déchets dangereux
- Cartographie

Artificialisation du littoral

- Cartographie artificialisation littoral R-T

Extraction granulats marins

- Cartographie extraction granulats marins R-T

**Pluridisciplinarité – Adaptabilité – Processus participatifs
Neutralité – Objectivité – Transparence – Confiance**

Métiers et compétences nécessaires

Pêche lagonaire

- Etude pratiques pêche lagonaire.
- Etude ZFH
- Etude socio-éco
- Projets Zones de Pêche Réglementées
- Cartographie

Mouillage

- Diagnostic des problèmes
- Diagnostic des compétences juridiques sur le DPM
- Cartographie

Jardin de corail

- Etude écologique et socio-éco pour la gestion site
- Etude mise en place réseau de jardins de corail
- Cartographie

Pollutions du lagon

- Etude pollutions BV et qualité eaux
- Etude Pacifique toilettes sèche
- Etude déchets dangereux
- Cartographie

Artificialisation du littoral

- Cartographie artificialisation littoral R-T

Extraction granulats marins

- Cartographie extraction granulats marins R-T

Biologie marine

Géomorphologie

Ornithologie

Botanique

Informatique

Infographie

Communication

Anthropologie
et Ethnoécologie

Géographie

Agronomie
tropicale

Géomatique
(SIG-Cartographie)

Biogéochimie

Politiques
publiques

Juridique

Langue locale

Transcription

Histoire et
culture locale

**Pluridisciplinarité – Adaptabilité – Processus participatifs
Neutralité – Objectivité – Transparence – Confiance**

Analyse, synthèse
et rédaction

Conduite et
gestion de projets

Animation et
sensibilisation

Médiation et
Gestion de conflits



MERCI DE VOTRE
ATTENTION

