

## Fiche Activité – Projet INTEGRE

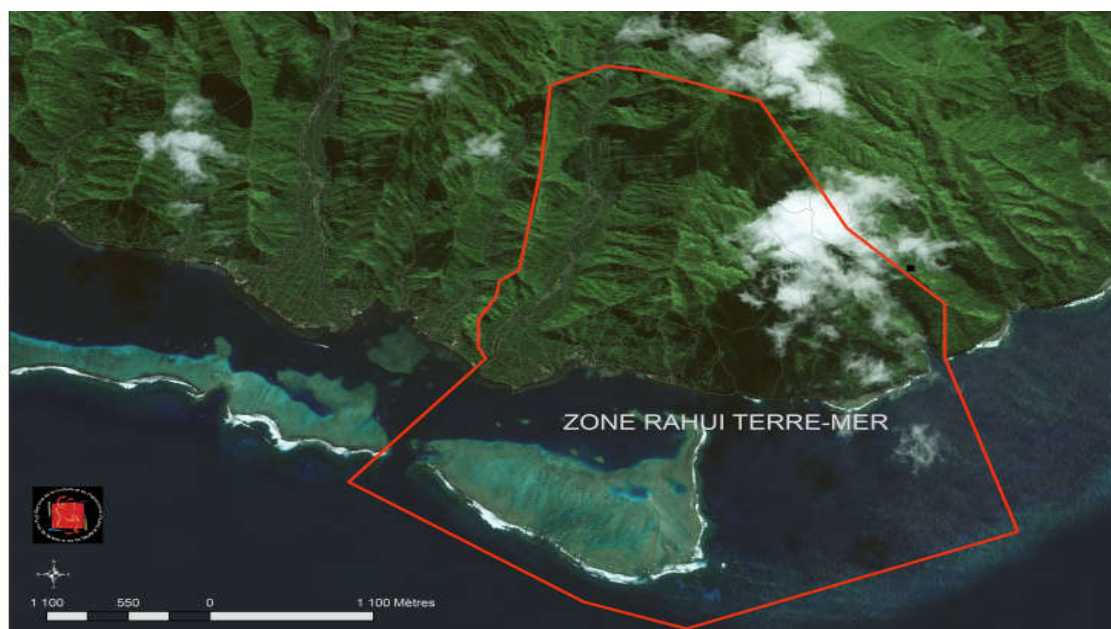
**Auteur :** Service de la Culture et du Patrimoine : [edmee.hopuu@culture.gov.pf](mailto:edmee.hopuu@culture.gov.pf)

**Site pilote concerné :**

Taiarapu Ouest, Commune associée de Teahuupoo

**Titre de l'activité :**

**Protection et Valorisation des sites archéologiques et ethnologiques (étude toponymique) du côté terre de la zone Rahui de Maraetiria à Faaroa sise au « fenua aihere » dans la commune associée de Teahuupoo.**



**Descriptif de l'activité :**

**L'activité consiste à :**

- 1 - Poursuivre l'inventaire des sites archéologiques et ethnobotaniques du côté terre de la zone « rahui » car la notion de continuité Terre-mer est absolument indissociable selon les populations locales notamment des agriculteurs et des pêcheurs de Taiarapu. Cette activité permettra une meilleure compréhension et connaissance de l'occupation spatiale, sociale, culturelle, économique et religieuse d'antan.
- 2 - Identifier les ressources terrestres : rivières, sources, montagnes et vallées à fe'i (plantain) en se basant des titres de propriétés considérées par les anciens comme des marqueurs à la fois de limite de terre, mais aussi liés à l'exploitation saisonnière

CONTACT  
Secrétariat général de la Communauté du Pacifique (CPS)

Siège  
BP DS,  
98848 Nouméa Cedex,  
Nouvelle-Calédonie  
Téléphone : +687 20 20 00  
Télécopieur : +687 20 38 18

Antenne régionale de Suva  
Private Mail Bag,  
Suva,  
Îles Fidji  
Téléphone : +679 337 0733  
Télécopieur : +679 337 0021

Antenne régionale de Pohnpei  
PO Box Q,  
Honiara, Pohnpei, 96941 FM,  
États fédérés de Micronésie  
Téléphone : +691 3207 523  
Télécopieur : +691 3202 725

Bureau national de coordination  
aux Îles Salomon  
PO Box 1468  
Honiara, Îles Salomon  
Téléphone : +677 25543,  
+677 25574  
Télécopieur : +677 25547

1

des ressources terre associées à celles de la mer et du ciel. Exemple de marqueur : Dans la zone Maraetiria et Faaroa (carte topo) environ 70 vallées à fe'i (banane plantain) dont la terminaison des noms de terres est liée aux noms d'oiseaux, de crustacés, de poissons, de cétacés ou de plantes. Cette activité permettra de faire le lien terre –mer et une meilleure gestion des ressources.

- 3 - *Accompagner et former un groupe d'adolescents ou de jeunes adultes aux travaux de sensibilisation, d'identification, de protection, de valorisation et de diffusion de ces savoirs.*

## **ACTIONS A MENER**

### **- 1-1 Prospection archéologique de la zone déterminée Maraetiria-Faaroa**

- a) Recenser et cartographier des sites archéologiques sous format SIG (marae, paepae, terrasses horticoles, ...)
- b) relevé des structures
- c) rapport

### **- 2 - 2 Prospection ethnobotanique**

- a) Recenser et cartographier (SIG) les savoirs locaux en matière de biodiversité en se basant sur le nom (vernaculaire, scientifique), l'usage (alimentaire, curatif, rituel etc...) et en associant ces savoirs dans la relation des populations à leur environnement.
- b) Analyser les modes de circulation et de transmission de ces savoirs
- c) Définir les populations détentrices de savoirs et leur appartenance territoriale en tenant compte des modifications et des évolutions.

### **- 3-3 Formation à la sensibilisation et initiation au patrimoine culture et environnement, (archéologie, histoire du Rahui à Tairapu, ethnobota)**

- a) La formation des jeunes se fera sur des interventions concrètes : les actions de terrain avec les experts et les anciens, savoir identifier un site archéologique avec les éléments qui le rattache, l'histoire du lieu, des structures, l'appartenance familiale ou sociale, les pratiques et usages des ressources terre-mer..
- b) Réalisation d'une carte culturelle (SIG) de la zone terre-mer Maraetiria-Faaroa à l'issue de la formation des jeunes. I

## **Résultat INTEGRE auquel contribue l'activité :**

*R 5 : les principes de la gestion intégrée des zones côtières sont assimilés par la société civile.*

*R 13 : Les principales menaces sont identifiées et des actions concrètes de gestion sont engagées pour y faire face de manière intégrée.*

*R 16 : Les populations sont sensibilisées et sont impliquées dans la gestion durable de l'environnement.*

*Ces résultats permettront une meilleure connaissance et compréhension du patrimoine culturel et de l'environnement terre-mer de la zone définie Maraetiria-Faaroa, et donc mieux appréhender l'impact des activités terrestres et marines. De même elles*



**Acceptabilité et intégration locale :** *Cette activité a-t-elle été présentée à la population locale et si oui comment a-t-elle été perçue ? Quels sont les éléments qui permettront une bonne appropriation locale de cette activité par la population locale/les usagers/ les services concernés ?*

Cette activité a déjà été acceptée et intégrée par la population et par le Comité de gestion lequel Comité est composé de pêcheurs, d'agriculteurs et des spécialistes de la pharmacopée. Avant même que le projet de mise en place du Rahui soit effectif, la population avait insisté sur le fait que le lien terre-mer soit indissociable. Cette activité s'inscrit donc dans la continuité du projet de mise en place de l'aire protégée de ressources naturelles gérées (Rahui).

**Bénéfices attendus pour les populations :** *Quels sont les bénéfices attendus ? au profit de quelles populations ?*

*Une réelle prise de conscience de la population pour la préservation et valorisation de leur environnement suivies d'une meilleure appropriation et une meilleure gestion des ressources.*

**Pérennité (si applicable) :** *Comment l'activité sera-t-elle pérennisée ou quelles suites seront données à cette activité ?*

La pérennité de l'activité se traduira par la mobilisation totale de la population. Elle sait depuis 1998 que ces ressources se raréfient et s'inquiète de l'avenir des générations futures. A noter toutefois que nombreux sont les jeunes et adultes sans emplois. Cette activité permettra de développer des actions diverses sur le court, moyen et long terme.

\*\*\*

**Pour mémoire, rappel des critères sur lesquels cette activité sera évaluée :**

1. Participer aux objectifs et à l'atteinte de résultats d'INTEGRE ;
2. Répondre aux enjeux identifiés pour le site pilote ;
3. Présenter une forte acceptabilité locale / être intégrée dans le contexte culturel
4. Etre au bénéfice des populations locales
5. Etre durable dans son utilisation de l'environnement
6. Présenter un potentiel de pérennisation
7. Présenter un bon rapport coût / efficacité
8. Avoir un caractère intersectoriel – NB : Clause particulière : une activité privée ne pourra être appuyée par le projet que si elle remplit TOUTES les autres conditions, et l'appui ne pourra pas être constitué d'une subvention directe
9. Etre répliquable, démonstratif et/ou Innovant
10. Etre co-financée (des financements indépendants d'INTEGRE sont prévus)