



Tourisme Transports Territoires
Environnement Conseil

Du tourisme au tourisme durable

TEC - 38 rue Sénac de Meilhan
13001 Marseille, France
Tel.: +33 (0)4 91 91 81 25
Accueil@tec-conseil.com
www.tec-conseil.com

Définitions



Le tourisme : enjeux et particularités

- **Le déplacement et le séjour** définissent le tourisme
- Un **grand méconnu**



Le “tourisme durable” à ne pas confondre avec...

- **L'écotourisme** : « L'écotourisme est une forme de voyage responsable dans les espaces naturels qui contribue à la protection de l'environnement et au bien être des populations locales »
- **Le tourisme équitable** : rendre les règles du jeu du commerce (international) plus justes. Cf. ATEC, Max Haavelar
- **Le tourisme solidaire**: du tourisme équitable, mais avec un contenu militant/ humanitaire plus fort

Le tourisme durable n'est PAS une forme de tourisme ou une niche marketing, mais une DEMARCHE, à appliquer à toutes les formes de tourisme pour les rendre plus conformes au développement durable



Un contenu, une méthode, des outils

Un contenu fort

L' affirmation d' un projet de société global

Une méthode de travail

**« gouvernance », participation,
développement local...
chercher une vision à long terme**

**Une série d' outils au
service des territoires et
des entreprises**

**mise en œuvre appliquée à des échelles plus
locales, ou pour des secteurs particuliers**

Une démarche de « tourisme durable » doit combiner ces trois aspects : ne pas déséquilibrer l' approche au profit de l' un ou l' autre (dérive technocratique ou « localiste »)

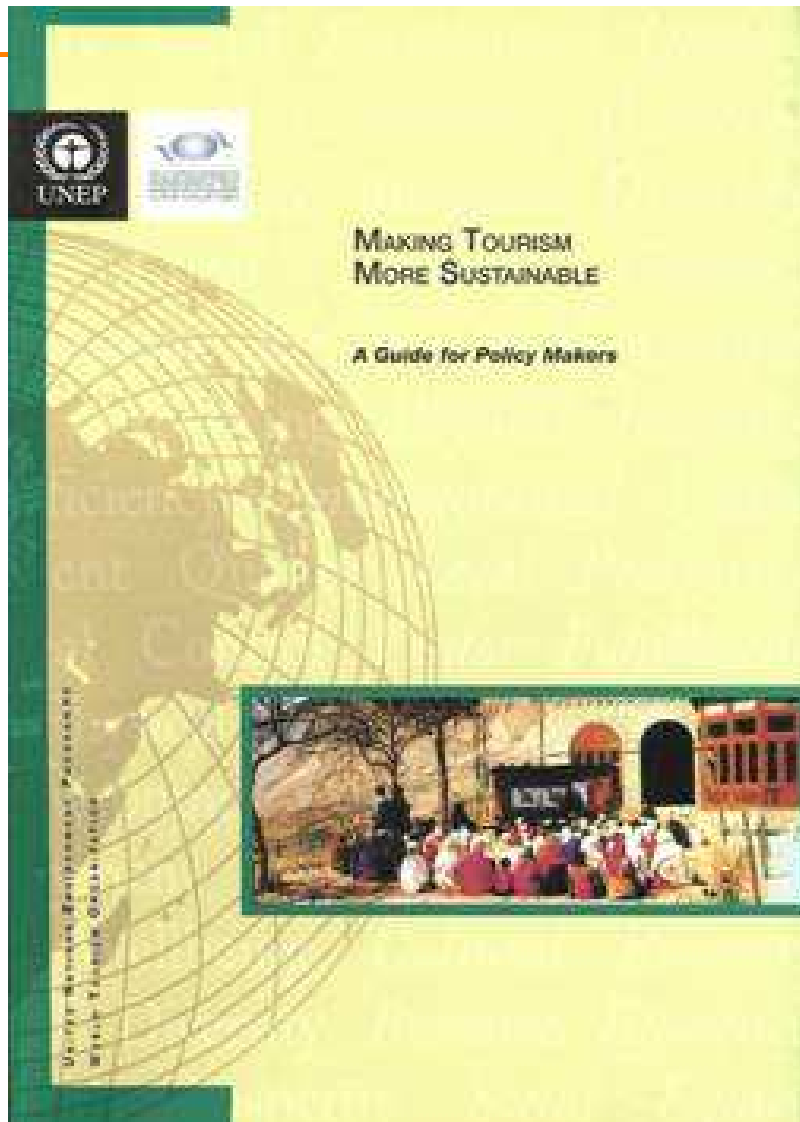




Le développement des références mondiales

- **Une alliance mondiale**, une coalition de 32 organisations
- **Près de 40 critères**, pour définir une norme minimale de durabilité pour le tourisme
- **Un moyen très utile** pour ne rien oublier... et ne pas réinventer l'eau tiède





Pour un tourisme plus durable, Organisation mondiale du tourisme, 2006



12 objectifs pour un tourisme durable

1. La viabilité économique
2. Le développement local
3. La qualité des emplois
4. L' équité sociale
5. La satisfaction des touristes
6. Le contrôle local du développement
7. Le bien-être des communautés d' accueil
8. La richesse culturelle
9. L' intégrité physique
10. La diversité biologique
11. L' efficacité dans l' utilisation des ressources
12. La qualité de l' environnement



1 Viabilité économique

- Assurer la viabilité et la compétitivité des destinations et des entreprises touristiques, pour qu'elles puissent prospérer et continuer à produire des bénéfices dans le long terme



2 Le développement local

- Maximiser la contribution du tourisme à la prospérité de la destination d'accueil, donc aussi la proportion de dépenses touristiques retenue localement



3 La qualité de l'emploi

- Augmenter le nombre et la qualité d'emplois locaux créés ou induits par le tourisme, ce qui comprend les salaires, les conditions de travail et la lutte contre les discriminations



4 L'équité sociale

- Recherche une distribution large des bénéfices économiques et sociaux du tourisme au sein de la population d'accueil, dont l'amélioration des opportunités, de l'emploi et des services pour les plus pauvres



5 La satisfaction des visiteurs

- Procurer une expérience enrichissante, satisfaisante et sûre aux visiteurs, sans discrimination



6 Contrôle local du développement

- Impliquer et renforcer les populations locales dans la planification et la prise de décision sur la gestion et le développement futur du tourisme dans leur région, en partenariat avec les autres acteurs



7 Bien-être des populations locales

- Maintenir et renforcer la qualité de vie des populations locales : structures sociales, accès aux ressources, aménités, services publics, nuisances...



8 Richesse culturelle

- Respecter et améliorer la patrimoine historique, la culture, les traditions et la spécificité des communautés d'accueil



9 Intégrité physique

- Maintenir et améliorer la qualité des paysages, ruraux et urbains, et éviter la dégradation physique et visuelle de l'environnement



10 Diversité biologique

- Appuyer la conservation des espaces naturels, des habitats et des espèces, et minimiser les impacts



1.1 Efficacité dans l'utilisation des ressources

- Minimiser l'usage des ressources rares et non renouvelables dans la développement et la gestion des équipements et services touristiques



12 Qualité de l'environnement

- Minimiser la pollution de l'air, de l'eau et des sols, ainsi que la production de déchets des entreprises et des visiteurs



La boîte à outils du tourisme durable



Les outils de mesure et de suivi



Malte : étude de capacité de charge



Rimini, Italia : des indicateurs pour faire des choix

		Inerziale	Sviluppo turismo entroterra	Riduzione pressione turistica sulla costa	Riqualficazioni turistica sulla costa	Crescita offerta alberghiera sulla costa
Costa	Consumi Idrici	☹️	😊	😄	😊	☹️
	Produzione rifiuti	☹️	😊	😄	😊	☹️
	Sup. Edificata	😊	😊	😄	😄	☹️
	Sup. Naturale	😊	😊	😄	😄	☹️
	Sup. Agricola	😊	😊	😊	😊	☹️
Entroterra	Consumi Idrici	☹️	☹️	😊	😊	😊
	Produzione rifiuti	☹️	☹️	😊	😊	😊
	Sup. Edificata	😊	😊	😊	😊	😊
	Sup. Naturale	😊	😊	😊	😊	😊
	Sup. Agricola	😊	☹️	😊	😊	😊
Provincia	Consumi Idrici	☹️	☹️	😄	😊	☹️
	Consumi Idrici agosto	☹️	☹️	😄	😄	☹️
	Produzione rifiuti	☹️	☹️	😄	😊	☹️
	Produzione rifiuti agosto	☹️	☹️	😄	😄	☹️
	Consumi Energetici totali 1999 (kep)	☹️	☹️	😄	😊	☹️
	Sup. Edificata	😊	😊	😄	😄	☹️
	Sup. Naturale	😊	😊	😄	😄	☹️
	Sup. Agricola	😊	☹️	😊	😊	☹️

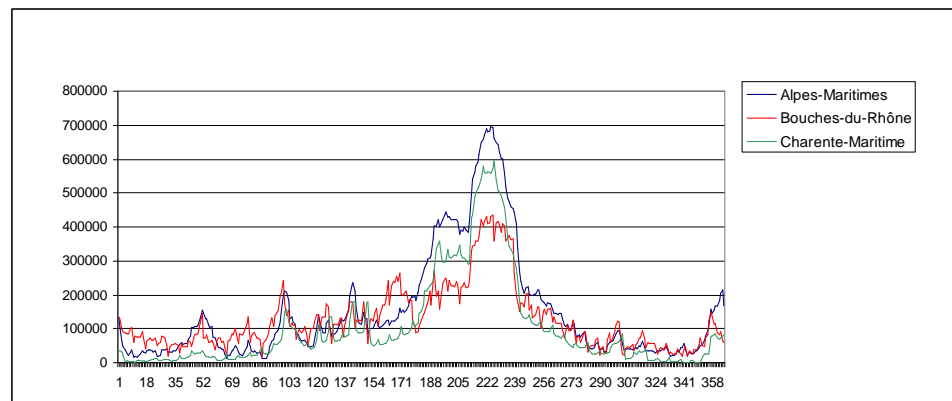


Suivre la fréquentation

C' est la base ! Difficile d' agir sans une bonne connaissance des visiteurs (tarification, capacité d' accueil...)

Motifs de fréquentation des Calanques de Marseille (enquête 1991)

POUR LES CHARMES DU SITE	101,8
Pour la beauté du site	87,5
Pour le soleil et la douceur du climat	14,3
POUR LE CALME, LA DETENTE	58,8
POUR UNE AUTRE QUALITE DE VIE	58,2
Pour être en contact avec la nature	31,8
Pour l'air pur et la propreté des lieux	26,4
POUR FUIR LA VILLE	13,1
POUR PRATIQUER DES ACTIVITES SPORTIVES	23,7
PARCE QUE LE SITE EST ACCESSIBLE ET SUR	3,9
POUR D'AUTRES DISTRACTIONS	3,1

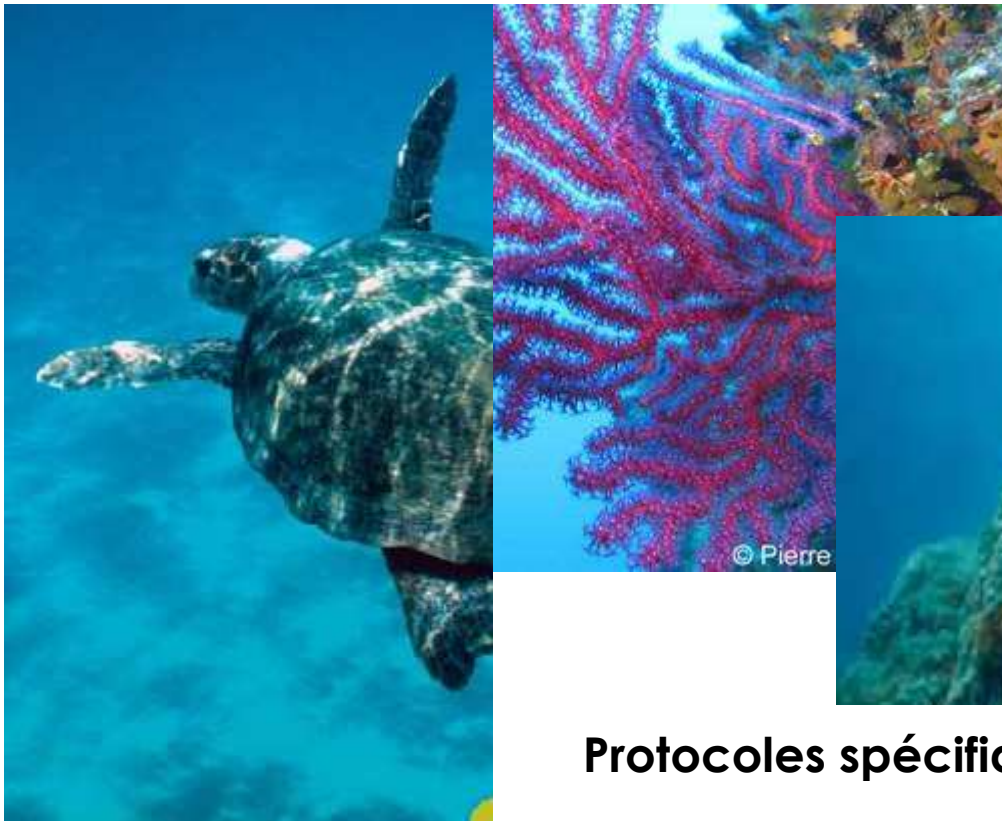


Suivi quantitatif au jour le jour (combien ? Où) et enquête qualitative régulièrement



Mesure des impacts, adaptation du suivi écologique

C' est difficile : caractère diffus des pressions touristiques, mesures perturbées par les autres pressions. Suivi de long terme



Protocoles spécifiques, gestion adaptée

La réglementation et la planification



Réglementation et planification

- Prendre en compte les enjeux du tourisme dans les documents d'aménagements et d'urbanismes (SCOT, PLU, PDU...)
- Faire évoluer la réglementation des activités
Ex : critères environnementaux dans les normes de classement des hôtels ?
- Étudier l'impact des projets touristiques



Des études d'impact pour les projets

Les projets touristiques dans, et autour des espaces naturels peuvent avoir des impacts sur leur conservation



Le recours aux études d'impact doit être généralisé (cf. régime d'évaluation des incidences Natura 2000)



Réguler la fréquentation

Dissuasion active, dissuasion passive / Aménager ou ne pas aménager / Attirer ou repousser

Autant que possible, réguler sans interdire

Sélection par l'effort plus que par l'argent (réservations, accès à pied)

Au-delà de la capacité de charge : des seuils qui entraînent des aménagements, des coûts de gestion, et des évolutions du produit : peut-on se le permettre ?



Les outils économiques et financiers



Des outils nombreux

- Taxes directes et indirectes
- Droits d'entrée
- Finance, investissement et développement durable
- Dations, mécénats
- Contributions non financières



Iles Baléares (Esp.) : écotaxe



Retours d'expériences

Préférer les taxes indirectes aux taxes directes, moins bien acceptées

Justifier les coûts de la gestion du tourisme dans le budget de la collectivité, de l'espace naturel protégé...

Un droit d'entrée ne peut être perçu qu'avec un bon système de suivi de la fréquentation

Possibilité de développer les contributions non financières :

- Volontariat
- Participation des touristes aux activités scientifiques...
- Produits touristiques participatifs



La Réserve Naturelle des Sept-Îles



Faire payer les prestataires ?



Les initiatives volontaires



Les instruments volontaires

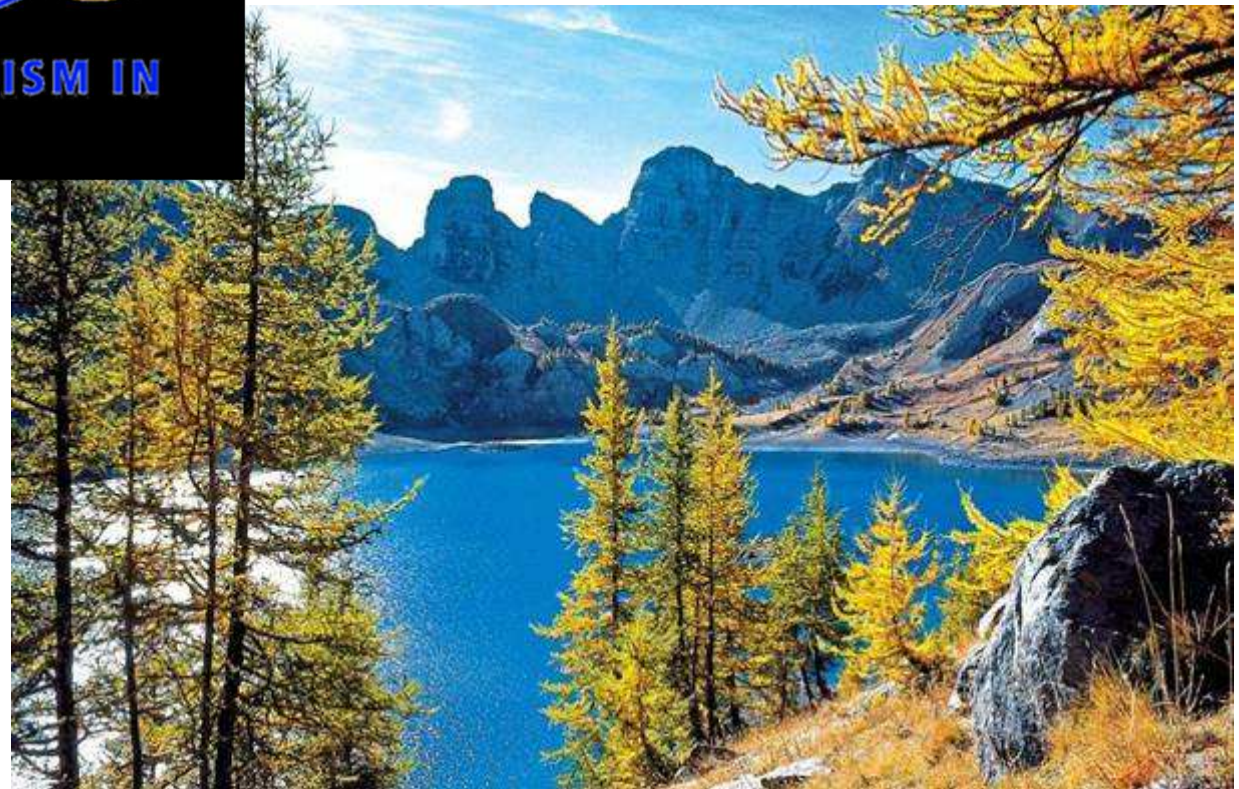
- Lignes directrices et codes de bonne conduite
- Audit et reporting environnemental
- Certification et ecolabels
- Contributions financières volontaires



Arctic guidelines



Charte européenne pour le tourisme durable dans les espaces protégés



Ecosse – Green Tourism Business Scheme



Pourquoi s'engager dans le développement durable ?

1. Se démarquer et attirer de nouvelles clientèles
2. Améliorer la qualité et repositionner son produit
3. Respecter et anticiper les réglementations
4. Réduire ses charges et éviter des coûts
5. Mobiliser les ressources humaines autour d'un projet fédérateur
6. Parce que... c'est bon pour le territoire d'accueil et pour la planète !

